



### 7. Railway Kongress

## **Transeurasische Transportkorridore: Chancen und Risiken**

### Teil 2

Vortrag am 25./26.10.2012 in Berlin

Prof. h.c. Dr. Johannes Weinand/Dipl.-Ing. Armin Hansmann



Aus – und Weiterbildung sowie praxisbezogene Forschung sind als Investitionen in eine nachhaltige Logistik und die Entwicklung transasiatischer Verkehrskorridore zu verstehen.

→ Aufbau eines „Deutsch – Chinesischen Zentrums für Logistik (DCL)“ mit den Schwerpunkten:

- akademische Ausbildung
- berufliche Weiterbildung
- praxisbezogene Forschung



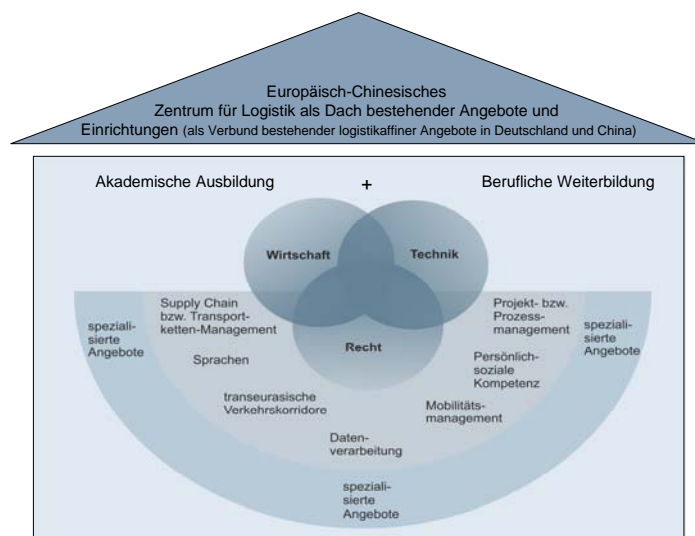
## Transeurasische Verkehrskorridore sind:

- Teil einer nachhaltigen Infrastruktur und (regionale) Wirtschaftsentwicklungspolitik;
  - nachhaltig auszurichten;
  - in Planung, Umsetzung und Beschreibung abhängig von bestausgebildeten Menschen;
- Σ Beste Universitäten und Unternehmen in Deutschland und China sollen deshalb beste Talente fördern

Prof. h.c. Dr. Johannes Weinand, Leiter des Amtes für Stadtentwicklung und Statistik der Stadt Trier

2

## Zukunftsorientierte Aus- und Weiterbildung in der Logistik

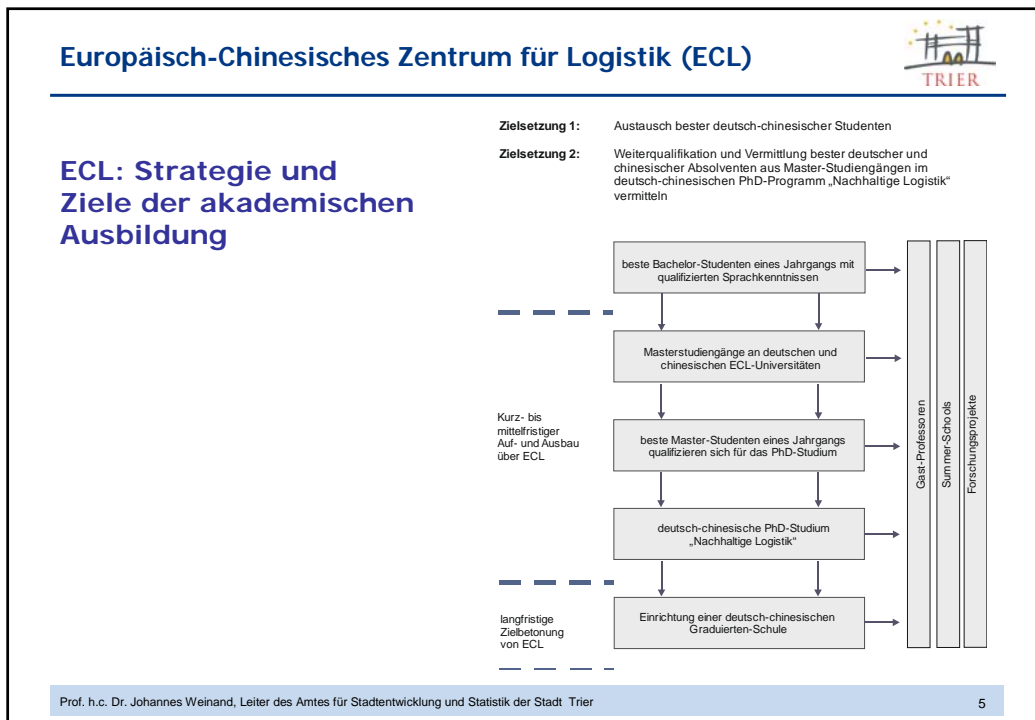
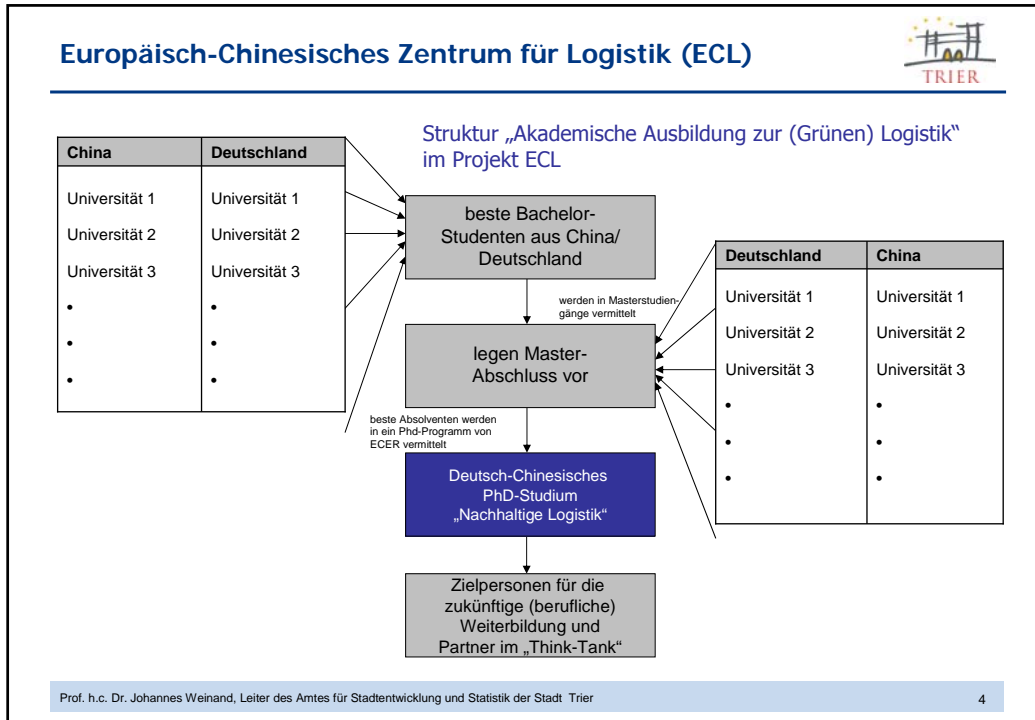


Deutsch-Chinesischer Lehrstuhl für Logistik (als Verbund bestehender logistikaffiner Angebote der Hochschulen in Deutschland und China)

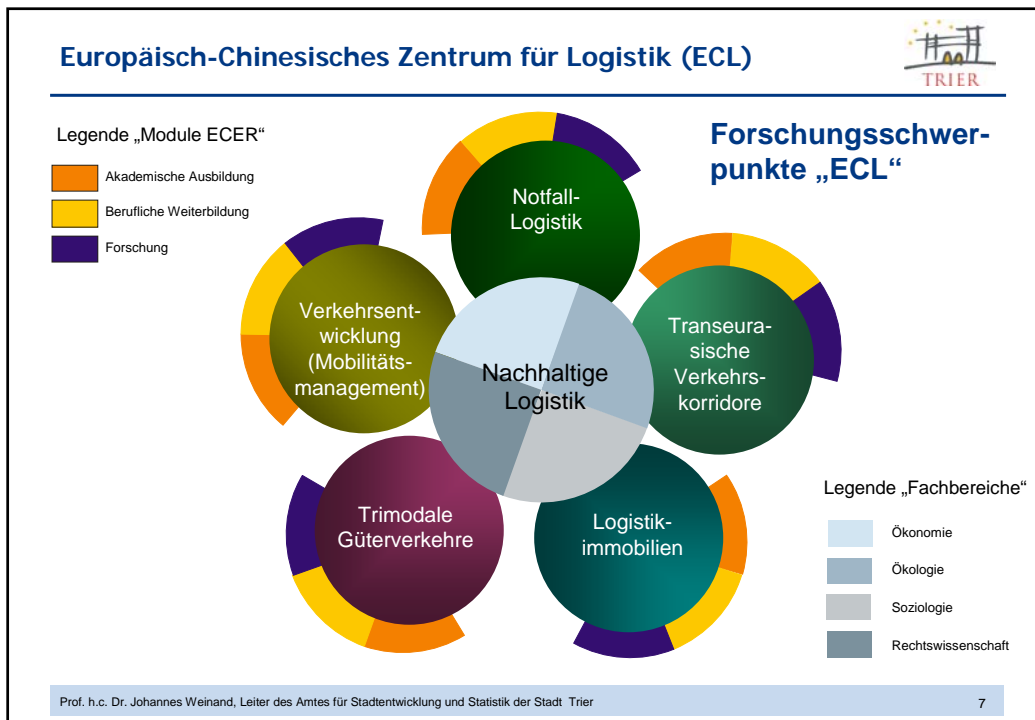
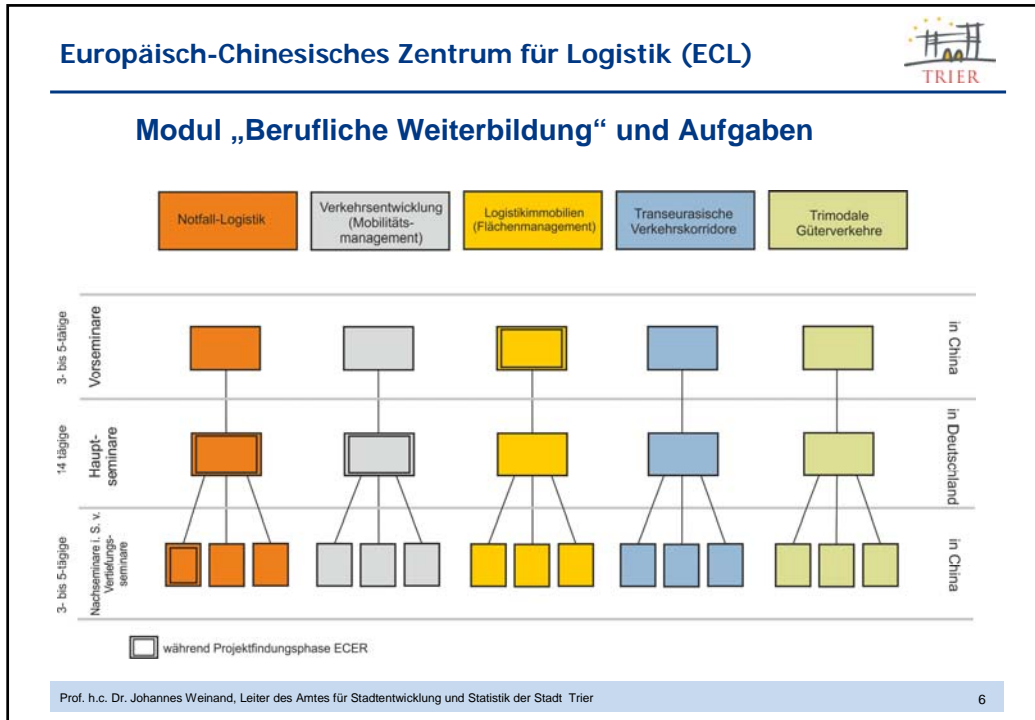
Prof. h.c. Dr. Johannes Weinand, Leiter des Amtes für Stadtentwicklung und Statistik der Stadt Trier

3

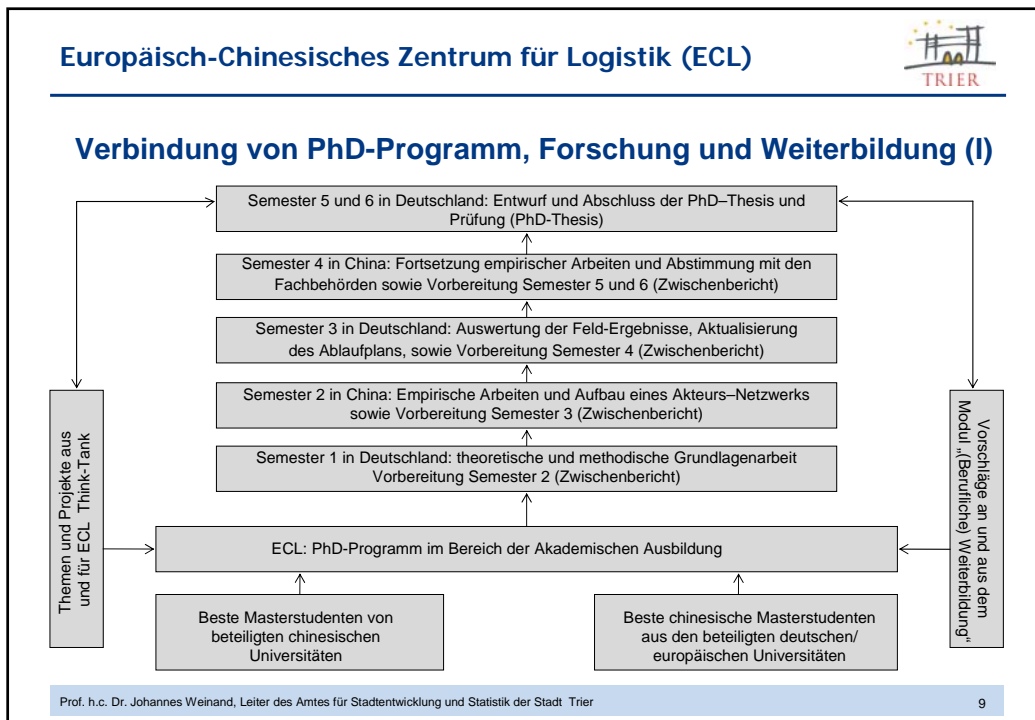
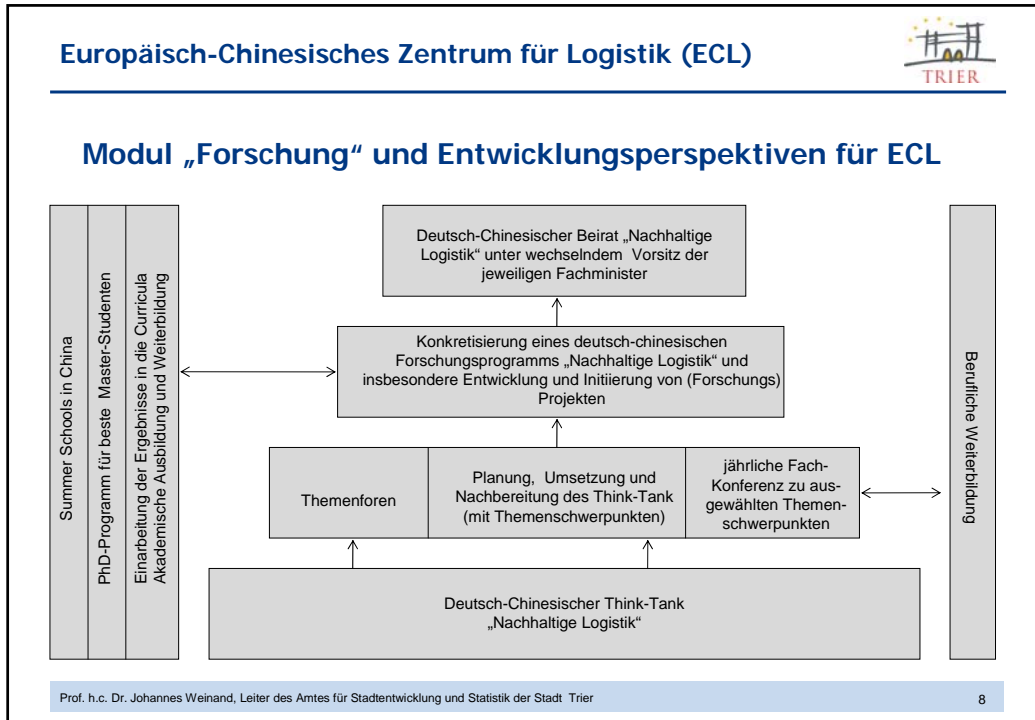
# 7. Internationaler Eisenbahnkongress




# 7. Internationaler Eisenbahnkongress



# 7. Internationaler Eisenbahnkongress





## Europäisch-Chinesisches Zentrum für Logistik (ECL)

---

### Verbindung von PhD-Programm, Forschung und Weiterbildung (I)

Output in Form von Projekt-ergebnissen  
= Input zur Aktualisierung des Weiterbildungs-programms

↓

Aktualisierung von Curricula der akademischen Ausbildung

Durchführung und Evaluierung der Vor-, Haupt- und Nachseminare zur Weiterentwicklung der Kurse

Offensiver Abruf der Anforderungen der Praktiker an (Forschungs)Vorhaben in ihrem jeweiligen Fachbereich


Output in Form von Vorschlägen an das Modul  
„Forschung/Think-Tank“ = Input für Think-Tank

→

Forschung/Think-Tank

Beispiel:  
Berufliche Weiterbildung ECL  
Verkehrsentwicklungsplanung/  
Mobilitätsmanagement

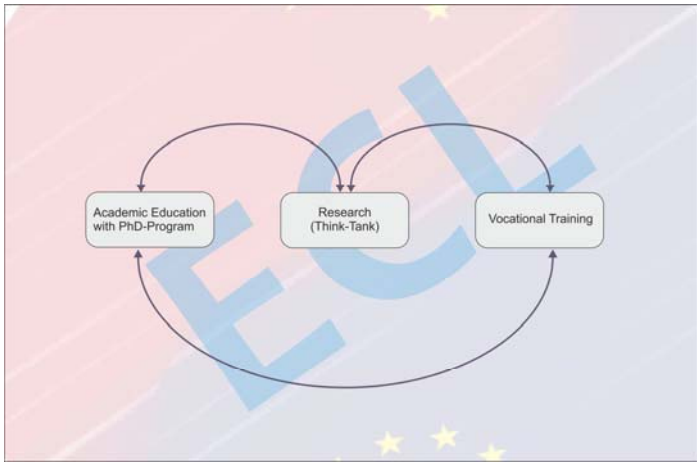
Prof. h.c. Dr. Johannes Weinand, Leiter des Amtes für Stadtentwicklung und Statistik der Stadt Trier 10



## Europäisch-Chinesisches Zentrum für Logistik (ECL)

---

### Interdisziplinärer Ansatz von ECL



```

graph TD
    A[Academic Education with PhD-Program] --> B[Research Think-Tank]
    B --> C[Vocational Training]
    C --> A
    B --> A
    C --> B
    
```

Prof. h.c. Dr. Johannes Weinand, Leiter des Amtes für Stadtentwicklung und Statistik der Stadt Trier 11



## Forschungsthemen

1. Aufbau von Hinterlandverkehren in China
2. Auf- und Ausbau von Logistikzentren in West-, Nord- und Mittelchina
3. Chinesische Investitionen in Logistikinfrastrukturen in Deutschland
4. Notfall-Logistik
5. Kooperationsmöglichkeiten von deutschen und chinesischen Logistikunternehmen

## Europäisch-Chinesisches Zentrum für Logistik (ECL)



### Organisationsstruktur von „ECL“

