

C-E-G GmbH, Bensheimer Str. 52, 67547 Worms

SWT Immobilien-Servicegesellschaft mbH
z.Hd. Herrn Kardelky
Ostallee 7-13
54290 Trier



**CONSULTING-ENGINEERS
GÖTTIG GMBH**

KAMPFMITTELBERGUNG

Beratungsbüro für Alt-und Rüstungslasten §§ 7/20 SprengG
Bensheimer Straße 52 , 67547 Worms

kontakt@c-e-g.de www.c-e-g.de 06241 8498759

Ihr Zeichen

vom

unser Zeichen
Lw/22

Datum
12.12.2022

Projekt-Nr. 16346-09-22

BV: SWT Immobilien mbH, Trier, Ostallee -Kampfmitteldetektierung-

- **Sondierverfahren:** Time Domain Elektromagnetische-Messung (TDEM)
- **Sondiermethodik:** Oberflächensondierung
- **Sondiertechnik:** Geonics. EM-61 mk 2A

Sehr geehrter Herr Kardelky,

gemäß Beauftragung haben wir am 08.12.2022 für das o.g. Projekt 5.708,57 m², auf vorgegebener Untersuchungsfläche, mittels Time Domain Elektromagnetischer-Messung (TDEM) auf Kampfmittel überprüft.

Die Messergebnisse wurden mit „Geonics DAT61MK2“ ausgewertet und auf kampfmittelrelevante Anomalien interpretiert.

Das Messprotokoll ist diesem Bericht als Anlage beigefügt.

Innerhalb dieser Untersuchungsflächen sind mehrere Anomaliezonen (unbekannte Objektlagen) festgestellt worden, die unter Einhaltung der gesetzlichen Bestimmungen überprüft werden müssen.

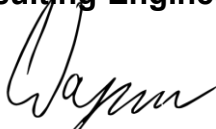
Die Untersuchungsfläche bleibt bis zur formalen Freigabe für erdeingreifende Maßnahmen gesperrt.

Die Untersuchung wurde nach dem aktuellen Stand der Technik durchgeführt.

Für Rückfragen stehen wir gerne zur Verfügung.

Mit freundlichen Grüßen

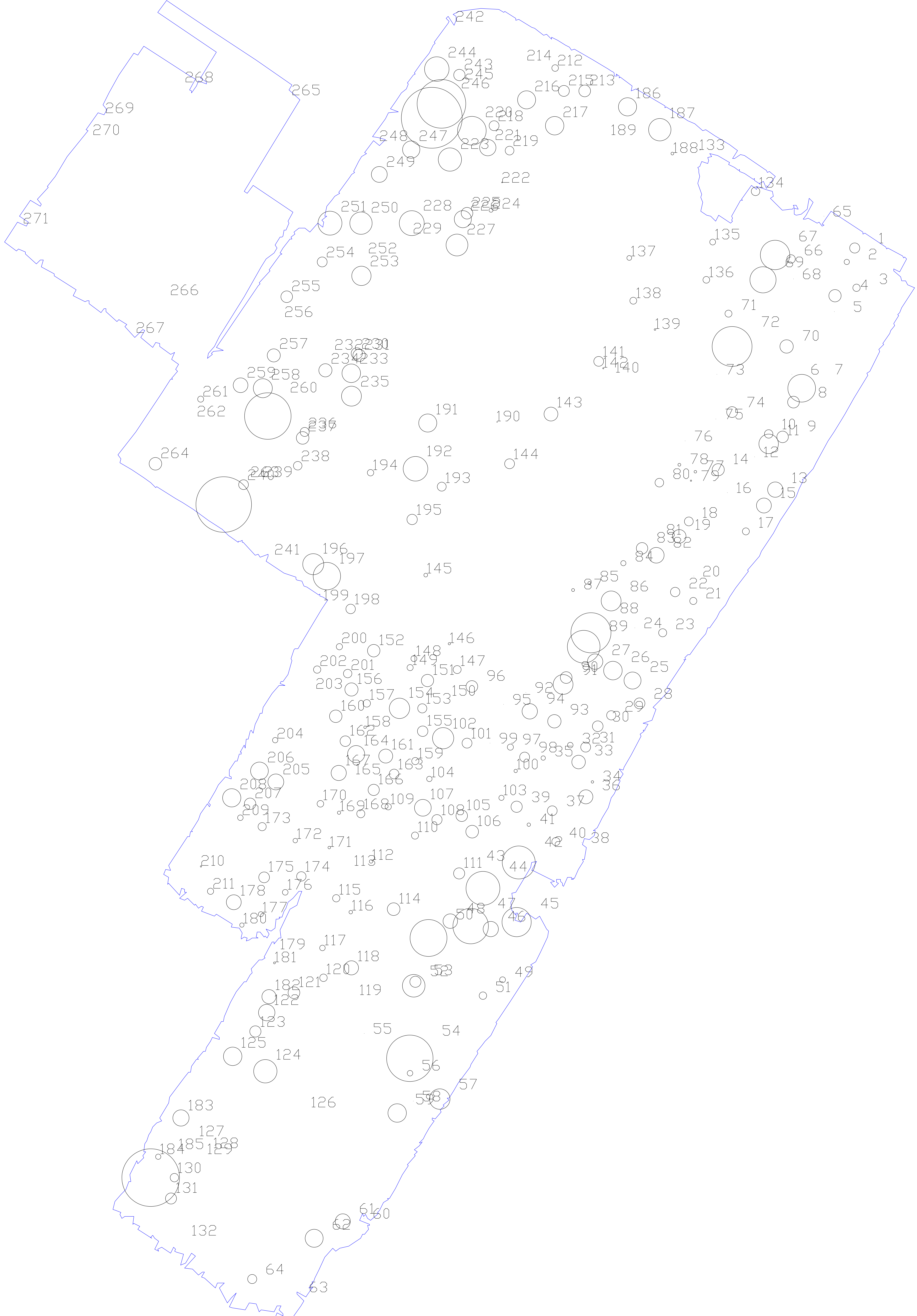
Consulting-Engineers-Göttig GmbH




ppa. Lars Wagner
EOD-Taucher/Feuerwerker §20 SprengG

Anlagen

Messprotokoll
Aufmaßblatt
Luftbild
Koordinaten



Objektliste

Projekt	Flächensondierung		CONSULTING-ENGINEERS GÖTTIG GMBH KAMPFMITTELBERGUNG
Beschreibung	TDEM Geonics		
Auftraggeber	Stadt Trier		
Auftragsnummer	16346-09-22		
Feld	16346-09-22 Trier Ostallee 7-13		
UTM	ETRS89		Erstellt: 09-Dez-2022
Ellipsoid	GRS80		Sondengänger: S. Grünert
Projection	UTM (Universal Transverse Mercator)		Auswerter: L. Wagner
Fläche durch EPAS GPS-Koordinatensystem errechnet		5708,57 m²	

ID	Rechtswert (m)	Hochwert (m)		max Peak (mV)	Bemerkungen
1	330.718,98	5.514.009,09		4695	Anomalie
2	330.718,18	5.514.007,70		2669	Anomalie
3	330.719,16	5.514.005,10		1241	Anomalie
4	330.717,00	5.514.004,29		12089	Anomalie
5	330.716,93	5.514.002,69		0	Gully
6	330.712,66	5.513.996,39		0	Kanaldeckel
7	330.713,65	5.513.995,01		3494	Anomalie
8	330.712,82	5.513.993,56		4018	Anomalie
9	330.711,73	5.513.990,13		4031	Anomalie
10	330.710,33	5.513.990,44		4635	Anomalie
11	330.710,33	5.513.989,36		4271	Anomalie
12	330.708,91	5.513.988,14		0	Gully
13	330.710,99	5.513.984,76		5281	Anomalie
14	330.705,26	5.513.986,78		37373	Anomalie
15	330.709,85	5.513.983,20		5529	Anomalie
16	330.706,17	5.513.984,53		0	Kanaldeckel
17	330.708,04	5.513.980,61		2239	Anomalie
18	330.702,30	5.513.981,56		425	Anomalie
19	330.701,34	5.513.980,07		398	Anomalie
20	330.702,80	5.513.976,09		0	Gully
21	330.702,75	5.513.973,57		1455	Anomalie
22	330.700,93	5.513.974,47		4846	Anomalie
23	330.699,67	5.513.970,39		1359	Anomalie
24	330.696,87	5.513.970,92		0	Kanaldeckel
25	330.696,64	5.513.965,62		490	Anomalie
26	330.694,67	5.513.966,59		12785	Anomalie
27	330.692,88	5.513.967,46		1191	Anomalie
28	330.697,34	5.513.963,25		4869	Anomalie
29	330.694,50	5.513.962,05		1727	Anomalie
30	330.693,14	5.513.960,98		2606	Fundamente
31	330.691,93	5.513.958,86		4341	Fundamente
32	330.690,38	5.513.959,06		567	Anomalie

Objektliste

ID	Rechtswert (m)	Hochwert (m)		max Peak (mV)	Bemerkungen
33	330.691,22	5.513.957,44		4328	Fundamente
34	330.692,61	5.513.955,36		984	Anomalie
35	330.687,66	5.513.957,82		552	Anomalie
36	330.691,95	5.513.953,90		2079	Anomalie
37	330.688,57	5.513.952,48		4944	Fundamente
38	330.691,54	5.513.949,30		0	Gully
39	330.684,99	5.513.952,85		792	Anomalie
40	330.688,93	5.513.949,44		2691	Anomalie
41	330.686,21	5.513.951,07		239	Anomalie
42	330.685,20	5.513.947,28		1844	Fundamente
43	330.681,04	5.513.947,48		0	Gully
44	330.681,60	5.513.944,66		3664	Anomalie
45	330.684,99	5.513.941,25		7585	Anomalie
46	330.682,39	5.513.940,64		6296	Fundamente
47	330.680,37	5.513.940,87		3918	Anomalie
48	330.678,32	5.513.941,42		4015	Anomalie
49	330.683,57	5.513.935,47		971	Anomalie
50	330.676,13	5.513.939,70		5922	Anomalie
51	330.681,60	5.513.933,94		1031	Anomalie
52	330.674,81	5.513.935,35		19431	Anomalie
53	330.674,64	5.513.934,87		11401	Anomalie
54	330.674,25	5.513.927,58		2357	Anomalie
55	330.669,66	5.513.930,09		0	Gully
56	330.674,27	5.513.926,11		1544	Anomalie
57	330.677,26	5.513.923,45		10799	Anomalie
58	330.674,60	5.513.923,32		0	Kanaldeckel
59	330.672,98	5.513.922,06		4196	Anomalie
60	330.669,64	5.513.911,51		0	Kanaldeckel
61	330.667,51	5.513.911,23		12855	Anomalie
62	330.664,63	5.513.909,48		7249	Anomalie
63	330.663,23	5.513.904,10		0	Fundament
64	330.658,40	5.513.905,39		2279	Anomalie
65	330.715,88	5.514.012,31		0	Kabel
66	330.712,58	5.514.008,01		80952	Anomalie
67	330.710,97	5.514.008,35		4753	Fundamente
68	330.712,82	5.514.006,00		0	Gully
69	330.709,76	5.514.005,89		4135	Fundamente
70	330.712,13	5.513.999,16		6032	Anomalie
71	330.706,29	5.514.002,50		628	Anomalie
72	330.706,65	5.513.999,17		4851	Fundamente
73	330.705,12	5.513.996,37		0	Baustahl
74	330.706,65	5.513.992,57		1169	Anomalie
75	330.705,01	5.513.991,92		0	Gully
76	330.701,93	5.513.989,70		0	Kabel
77	330.702,96	5.513.986,61		402	Anomalie
78	330.701,35	5.513.987,29		945	Anomalie
79	330.702,52	5.513.985,65		550	Anomalie
80	330.699,34	5.513.985,47		6041	Anomalie
81	330.699,14	5.513.980,32		0	Gully
82	330.699,03	5.513.978,22		1164	Anomalie

Objektliste

ID	Rechtswert (m)	Hochwert (m)		max Peak (mV)	Bemerkungen
83	330.697,60	5.513.978,91		12648	Anomalie
84	330.695,72	5.513.977,38		1374	Fundamente
85	330.692,31	5.513.975,44		137	Anomalie
86	330.694,49	5.513.973,60		12287	Fundamente
87	330.690,66	5.513.974,68		317	Anomalie
88	330.692,46	5.513.970,42		4280	Fundamente
89	330.691,73	5.513.968,96		6248	Fundamente
90	330.689,97	5.513.965,89		7701	Fundamente
91	330.689,66	5.513.965,25		3640	Fundamente
92	330.685,91	5.513.964,37		0	Kabel
93	330.688,78	5.513.961,49		6195	Anomalie
94	330.686,31	5.513.962,48		3103	Anomalie
95	330.683,67	5.513.963,16		0	Kabel
96	330.680,49	5.513.964,98		5617	Anomalie
97	330.684,36	5.513.958,91		524	Anomalie
98	330.685,79	5.513.957,93		6953	Anomalie
99	330.682,31	5.513.959,34		0	Kanaldeckel
100	330.684,89	5.513.956,50		447	Anomalie
101	330.680,00	5.513.959,31		7638	Anomalie
102	330.677,60	5.513.959,77		667	Anomalie
103	330.683,46	5.513.953,83		712	Anomalie
104	330.676,21	5.513.955,66		604	Anomalie
105	330.679,47	5.513.951,97		919	Anomalie
106	330.680,52	5.513.950,39		1940	Anomalie
107	330.675,56	5.513.952,84		1559	Anomalie
108	330.676,98	5.513.951,57		32342	Anomalie
109	330.672,08	5.513.952,93		573	Anomalie
110	330.674,77	5.513.949,99		52205	Anomalie
111	330.679,21	5.513.946,24		55931	Anomalie
112	330.670,35	5.513.947,42		394	Anomalie
113	330.668,73	5.513.946,97		0	Baustahl
114	330.672,62	5.513.942,58		1263	Anomalie
115	330.666,85	5.513.943,75		1606	Anomalie
116	330.668,31	5.513.942,33		417	Anomalie
117	330.665,46	5.513.938,69		883	Anomalie
118	330.668,38	5.513.936,72		13619	Anomalie
119	330.669,28	5.513.934,05		0	Kanaldeckel
120	330.665,57	5.513.935,70		3249	Anomalie
121	330.662,60	5.513.934,20		2067	Anomalie
122	330.659,86	5.513.932,17		2731	Anomalie
123	330.658,72	5.513.930,26		2148	Anomalie
124	330.659,72	5.513.926,33		1438	Anomalie
125	330.656,44	5.513.927,79		3233	Anomalie
126	330.664,41	5.513.922,71		0	Gully
127	330.653,17	5.513.919,77		0	Kabel
128	330.654,58	5.513.918,57		0	Baustahl
129	330.653,98	5.513.918,01		0	Baustahl
130	330.650,58	5.513.915,63		3015	Anomalie
131	330.650,24	5.513.913,52		496	Anomalie
132	330.652,41	5.513.909,79		0	Kabel

Objektliste

ID	Rechtswert (m)	Hochwert (m)		max Peak (mV)	Bemerkungen
133	330.703,43	5.514.018,97		13355	Anomalie
134	330.709,01	5.514.014,78		2155	Anomalie
135	330.704,70	5.514.009,74		1403	Anomalie
136	330.704,06	5.514.005,86		1994	Anomalie
137	330.696,31	5.514.008,11		306	Anomalie
138	330.696,72	5.514.003,77		2257	Anomalie
139	330.698,90	5.514.000,93		115	Anomalie
140	330.695,01	5.513.996,61		0	Baustahl
141	330.693,24	5.513.997,70		6958	Anomalie
142	330.693,70	5.513.997,01		68493	Anomalie
143	330.688,44	5.513.992,44		1154	Anomalie
144	330.684,28	5.513.987,38		1393	Anomalie
145	330.675,85	5.513.976,25		923	Anomalie
146	330.678,22	5.513.969,30		281	Anomalie
147	330.679,01	5.513.966,68		8797	Anomalie
148	330.674,66	5.513.967,80		686	Anomalie
149	330.674,28	5.513.966,93		544	Anomalie
150	330.678,58	5.513.964,13		0	Gully
151	330.676,03	5.513.965,59		575	Anomalie
152	330.670,62	5.513.968,56		797	Anomalie
153	330.675,50	5.513.962,85		682	Anomalie
154	330.673,21	5.513.962,82		633	Anomalie
155	330.675,54	5.513.960,55		30350	Anomalie
156	330.668,38	5.513.964,67		1242	Anomalie
157	330.669,92	5.513.963,30		1465	Anomalie
158	330.669,75	5.513.960,90		1504	Anomalie
159	330.674,80	5.513.957,46		33408	Anomalie
160	330.666,80	5.513.961,99		2055	Anomalie
161	330.671,83	5.513.958,02		836	Anomalie
162	330.667,77	5.513.959,54		2711	Anomalie
163	330.672,67	5.513.956,23		11720	Anomalie
164	330.668,85	5.513.958,25		31608	Anomalie
165	330.668,88	5.513.956,19		0	Kanalring
166	330.670,62	5.513.954,59		20174	Anomalie
167	330.667,10	5.513.956,30		51468	Anomalie
168	330.669,32	5.513.952,24		3338	Anomalie
169	330.667,13	5.513.952,29		674	Anomalie
170	330.665,26	5.513.953,25		714	Anomalie
171	330.666,15	5.513.948,80		4516	Anomalie
172	330.662,73	5.513.949,46		1528	Anomalie
173	330.659,40	5.513.950,86		1917	Anomalie
174	330.663,34	5.513.945,94		390	Anomalie
175	330.659,60	5.513.945,84		1722	Anomalie
176	330.661,72	5.513.944,28		844	Anomalie
177	330.659,27	5.513.942,05		420	Anomalie
178	330.656,55	5.513.943,28		19255	Anomalie
179	330.661,29	5.513.938,62		0	Kabel
180	330.657,36	5.513.940,97		6850	Anomalie
181	330.660,64	5.513.937,19		2990	Anomalie
182	330.660,09	5.513.933,76		3703	Anomalie

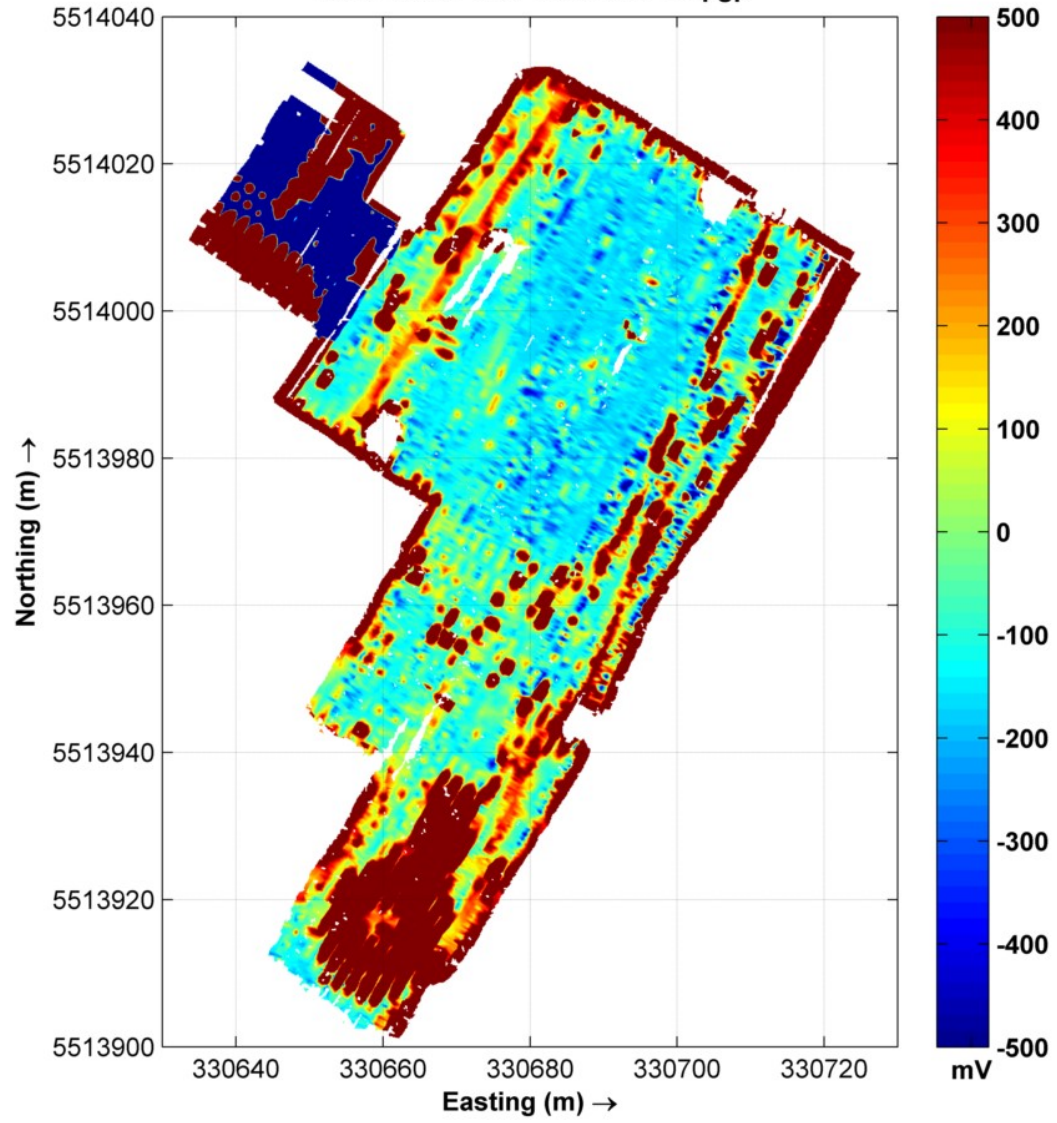
Objektliste

ID	Rechtswert (m)	Hochwert (m)		max Peak (mV)	Bemerkungen
183	330.651,24	5.513.921,60		3284	Anomalie
184	330.648,95	5.513.917,74		1065	Anomalie
185	330.648,20	5.513.915,60		768	Anomalie
186	330.696,14	5.514.023,25		4373	Anomalie
187	330.699,38	5.514.021,03		2452	Anomalie
188	330.700,65	5.514.018,56		389	Anomalie
189	330.694,56	5.514.020,49		0	Fundament
190	330.683,02	5.513.991,64		26	Anomalie
191	330.676,05	5.513.991,52		1051	Anomalie
192	330.674,82	5.513.986,93		1001	Anomalie
193	330.677,46	5.513.985,08		717	Anomalie
194	330.670,30	5.513.986,51		873	Anomalie
195	330.674,48	5.513.981,82		757	Anomalie
196	330.664,54	5.513.977,30		2858	Anomalie
197	330.665,91	5.513.976,05		4525	Anomalie
198	330.668,30	5.513.972,79		1270	Anomalie
199	330.665,66	5.513.973,72		0	Gully
200	330.667,17	5.513.969,04		1057	Anomalie
201	330.668,00	5.513.966,31		936	Anomalie
202	330.664,93	5.513.966,74		60204	Anomalie
203	330.664,88	5.513.964,78		0	Fundament
204	330.660,71	5.513.959,56		427	Anomalie
205	330.660,78	5.513.955,44		3004	Anomalie
206	330.659,13	5.513.956,46		4460	Anomalie
207	330.658,19	5.513.953,24		3839	Anomalie
208	330.656,34	5.513.953,80		3743	Anomalie
209	330.657,21	5.513.951,79		1206	Anomalie
210	330.653,25	5.513.946,94		264	Anomalie
211	330.654,21	5.513.944,37		835	Anomalie
212	330.688,86	5.514.027,18		27787	Anomalie
213	330.691,83	5.514.024,92		590	Anomalie
214	330.686,10	5.514.027,97		0	Gully
215	330.689,74	5.514.024,92		3101	Anomalie
216	330.685,99	5.514.024,02		5037	Anomalie
217	330.688,81	5.514.021,39		3070	Anomalie
218	330.682,72	5.514.021,44		1053	Anomalie
219	330.684,28	5.514.018,92		3425	Fundamente
220	330.680,49	5.514.020,88		1806	Anomalie
221	330.682,09	5.514.019,20		2622	Anomalie
222	330.683,52	5.514.015,67		160	Fundamente
223	330.678,28	5.514.017,97		2516	Anomalie
224	330.682,41	5.514.012,94		272	Anomalie
225	330.680,00	5.514.012,62		507	Anomalie
226	330.679,58	5.514.012,02		282	Anomalie
227	330.678,99	5.514.009,38		743	Anomalie
228	330.674,44	5.514.011,62		2765	Anomalie
229	330.674,67	5.514.010,61		0	Gully
230	330.668,92	5.513.998,47		13803	Anomalie
231	330.669,15	5.513.998,27		9932	Anomalie

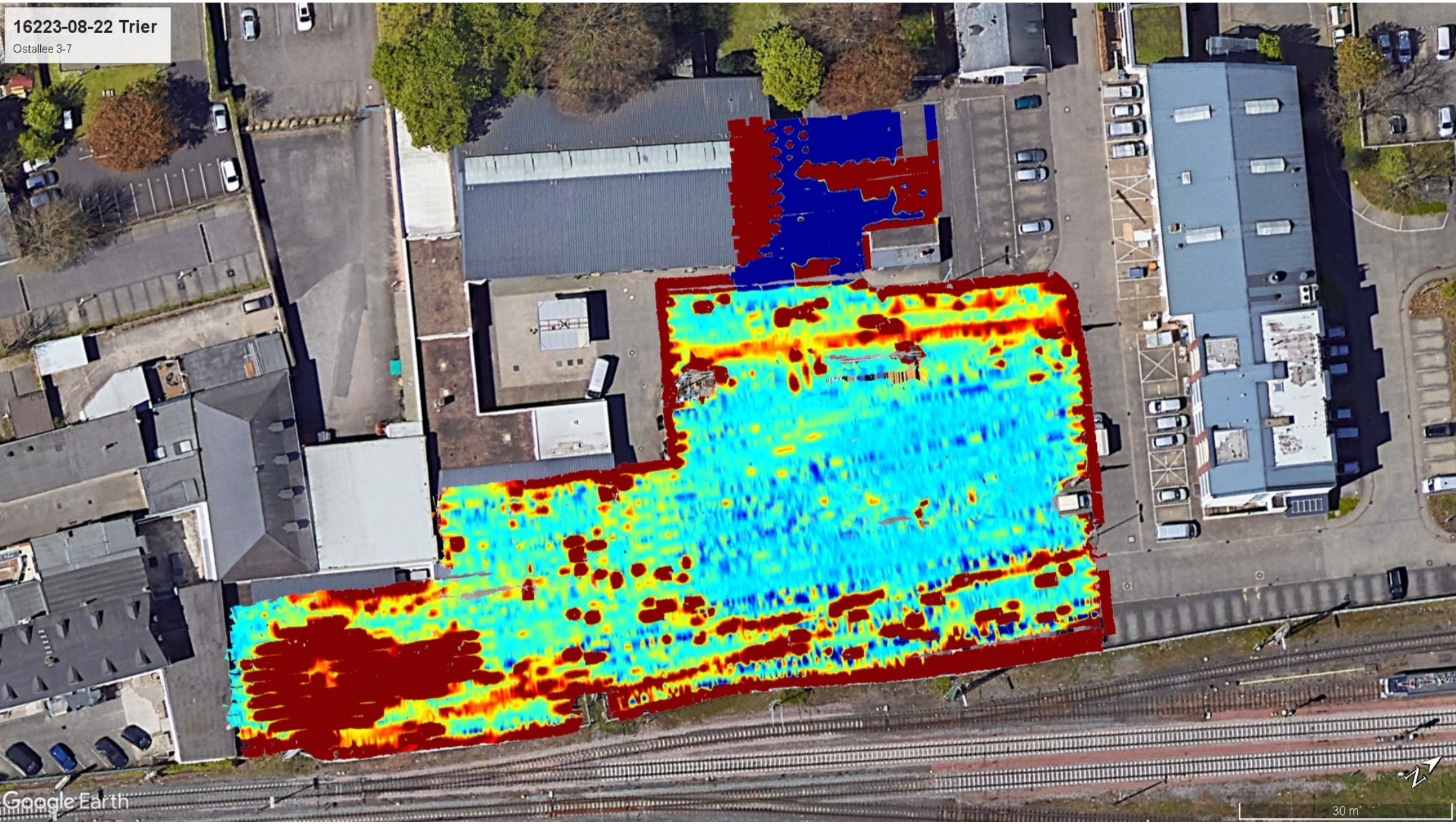
Objektliste

ID	Rechtswert (m)	Hochwert (m)		max Peak (mV)	Bemerkungen
232	330.666,78	5.513.998,91		0	Gully
233	330.668,36	5.513.996,53		3346	Anomalie
234	330.665,76	5.513.996,83		7835	Anomalie
235	330.668,38	5.513.994,18		4289	Anomalie
236	330.663,68	5.513.990,59		1802	Anomalie
237	330.663,47	5.513.990,04		957	Anomalie
238	330.662,98	5.513.987,22		5158	Anomalie
239	330.659,66	5.513.986,15		0	Gully
240	330.657,53	5.513.985,27		51432	Anomalie
241	330.660,74	5.513.978,29		0	Baustahl
242	330.678,94	5.514.031,91		0	Gully
243	330.679,23	5.514.026,53		1257	Anomalie
244	330.676,96	5.514.027,09		851	Anomalie
245	330.677,43	5.514.023,61		2639	Anomalie
246	330.676,46	5.514.022,19		2033	Anomalie
247	330.674,39	5.514.019,03		3643	Anomalie
248	330.671,28	5.514.019,92		0	Kabel
249	330.671,18	5.514.016,51		3891	Anomalie
250	330.669,34	5.514.011,63		2406	Anomalie
251	330.666,22	5.514.011,60		9977	Fundamente
252	330.670,17	5.514.008,58		0	Kanaldeckel
253	330.669,38	5.514.006,31		5919	Anomalie
254	330.665,44	5.514.007,73		517	Anomalie
255	330.661,87	5.514.004,18		27991	Anomalie
256	330.661,75	5.514.002,25		0	Gully
257	330.660,57	5.513.998,30		16572	Anomalie
258	330.659,47	5.513.994,97		974	Anomalie
259	330.657,23	5.513.995,31		1293	Fundamente
260	330.659,97	5.513.992,24		1759	Anomalie
261	330.653,22	5.513.993,89		64135	Anomalie
262	330.652,96	5.513.992,15		0	Gully
263	330.655,54	5.513.983,30		3647	Anomalie
264	330.648,67	5.513.987,36		8696	Anomalie
265	330.662,47	5.514.024,55		0	Trafo
266	330.650,26	5.514.004,44		0	Fundament
267	330.646,82	5.514.000,63		0	Fundament
268	330.651,73	5.514.025,85		0	Contaier
269	330.643,73	5.514.022,71		0	Baucontainer
270	330.642,46	5.514.020,49		0	Wc
271	330.635,47	5.514.011,56		0	Baustahl

16346-09-22 Trier Ostallee 7-13.pgp



16223-08-22 Trier
Ostallee 3-7

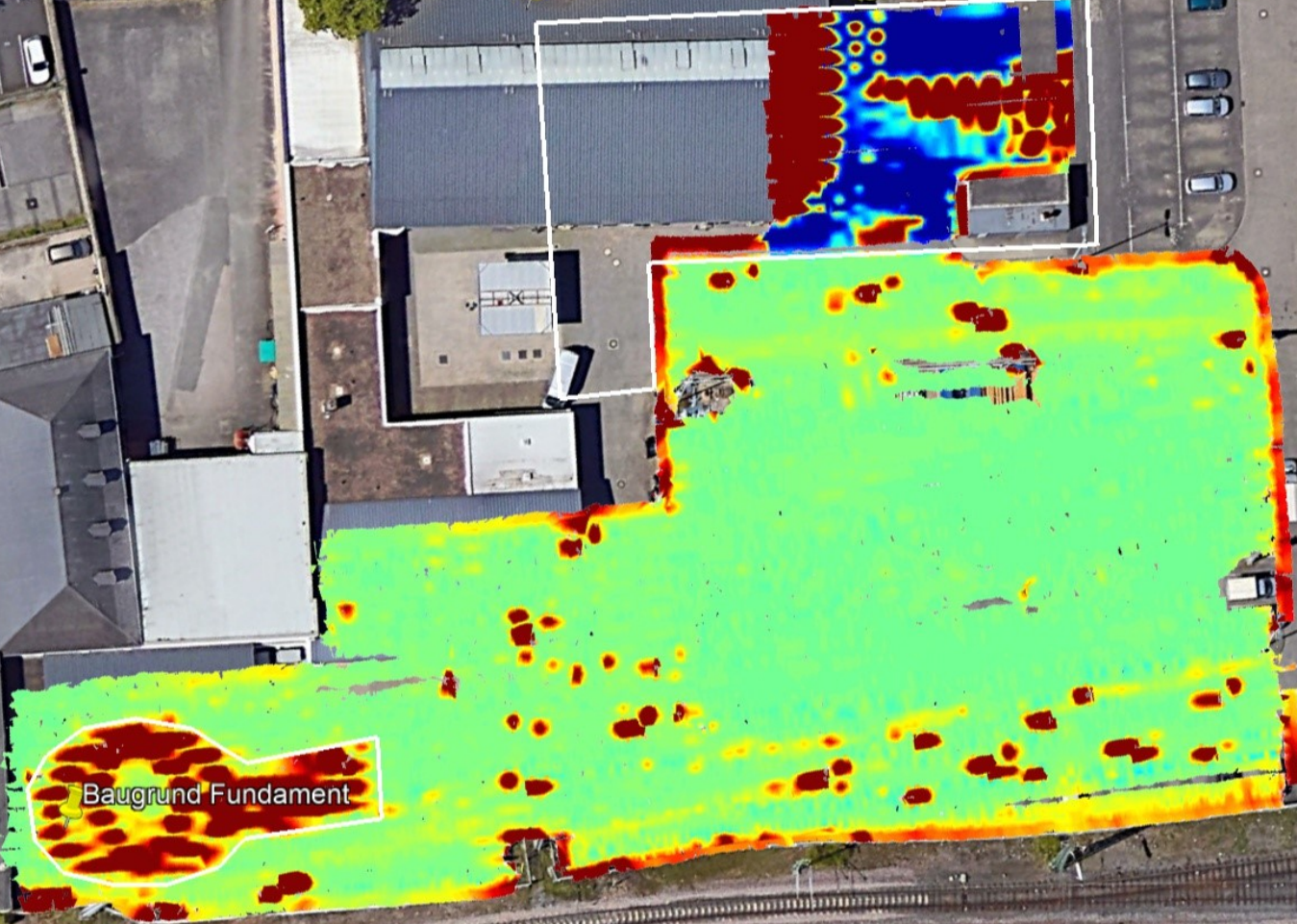


Google Earth

30 m

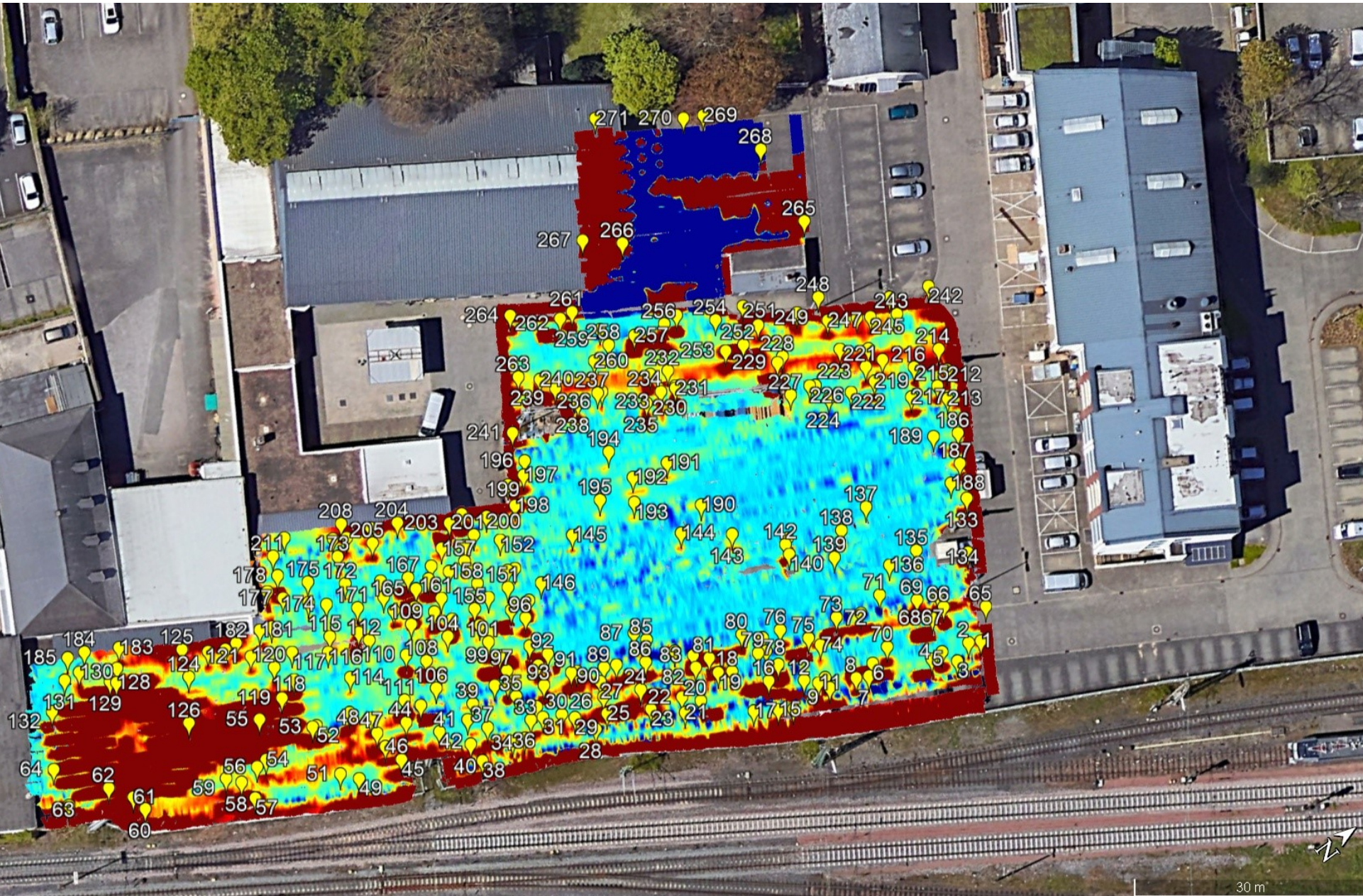
16223-08-22 Trier
Ostallee 3-7

Parkfläche und Zufahrt nicht sondierbar, Split Bodenplatte ferromagnetisch

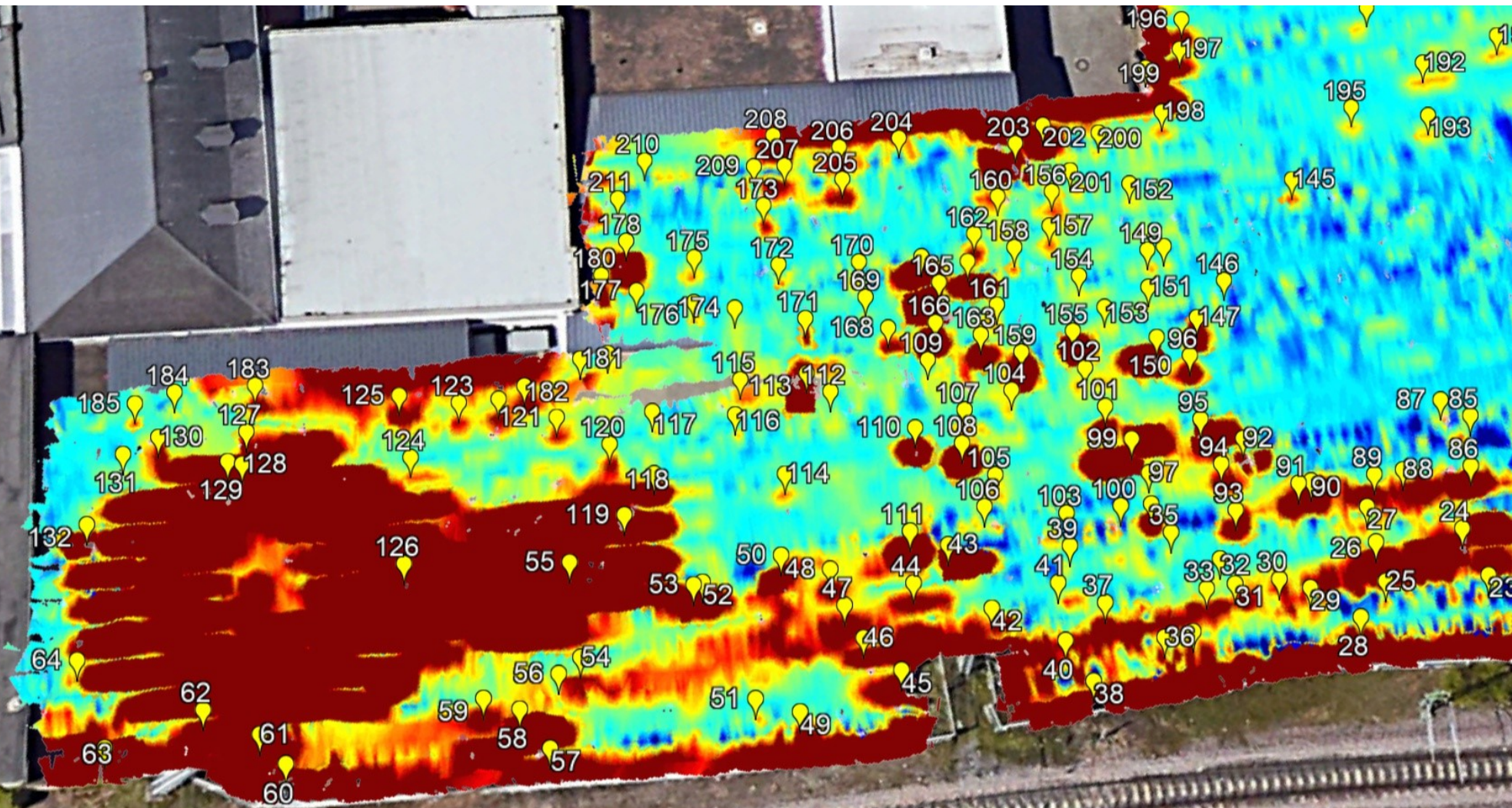


Baugrund Fundament

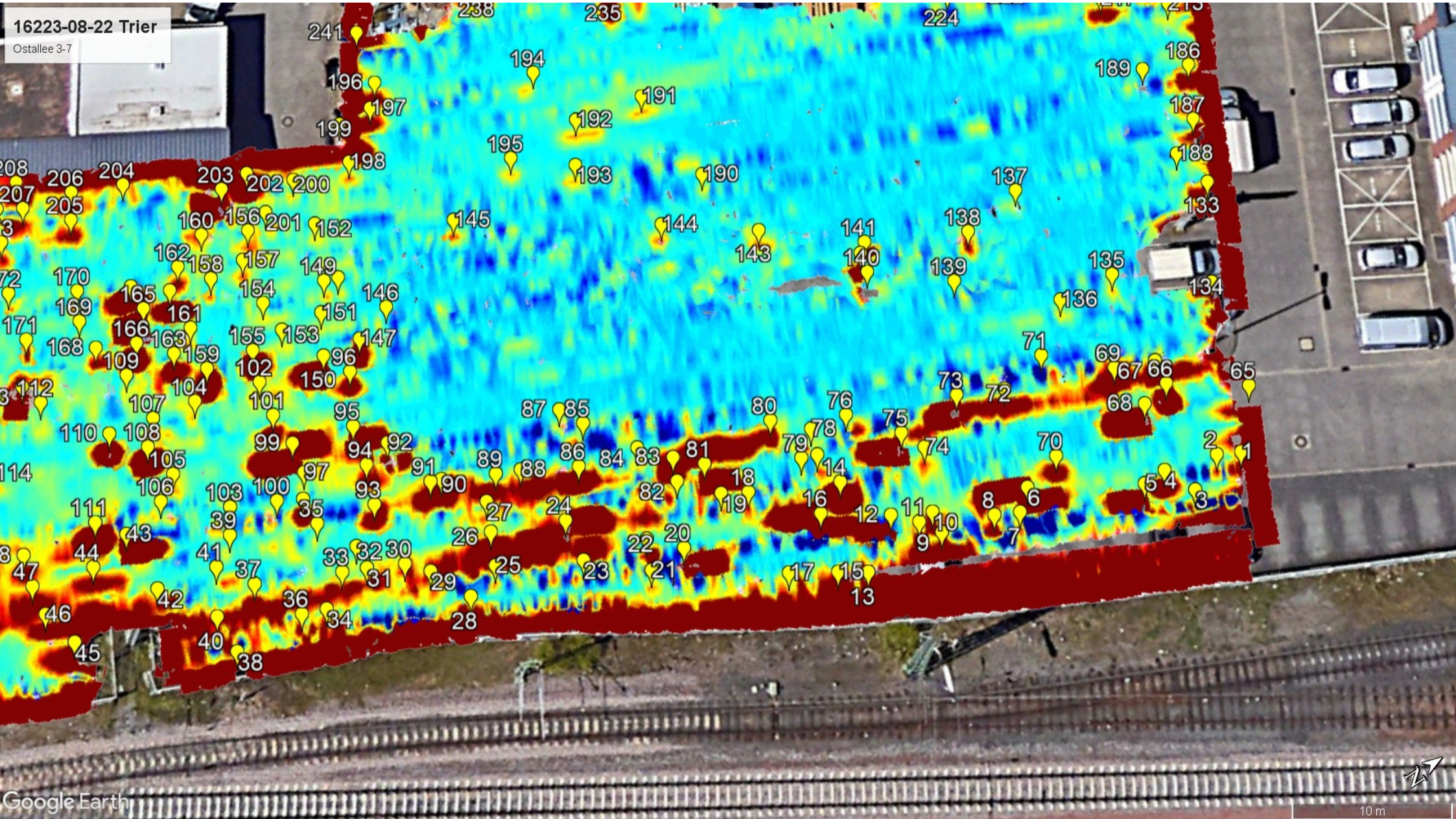
16223-08-22 Trier
Ostallee 3-7



16223-08-22 Trier
Ostallee 3-7



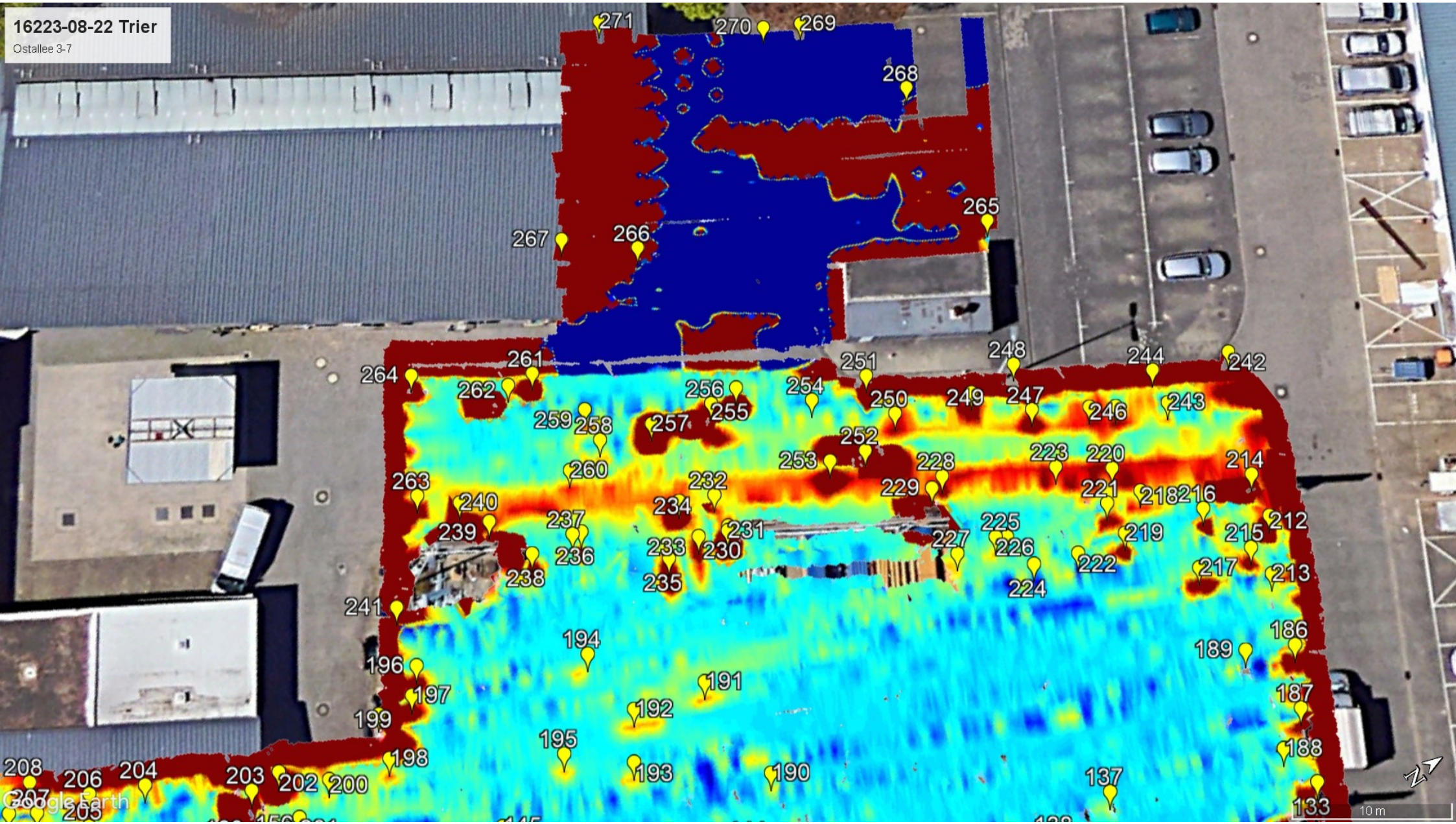
16223-08-22 Trier
Ostallee 3-7



Google Earth

10 m

16223-08-22 Trier
Ostallee 3-7



Google Earth

10 m

