

Lageplan | 1:500

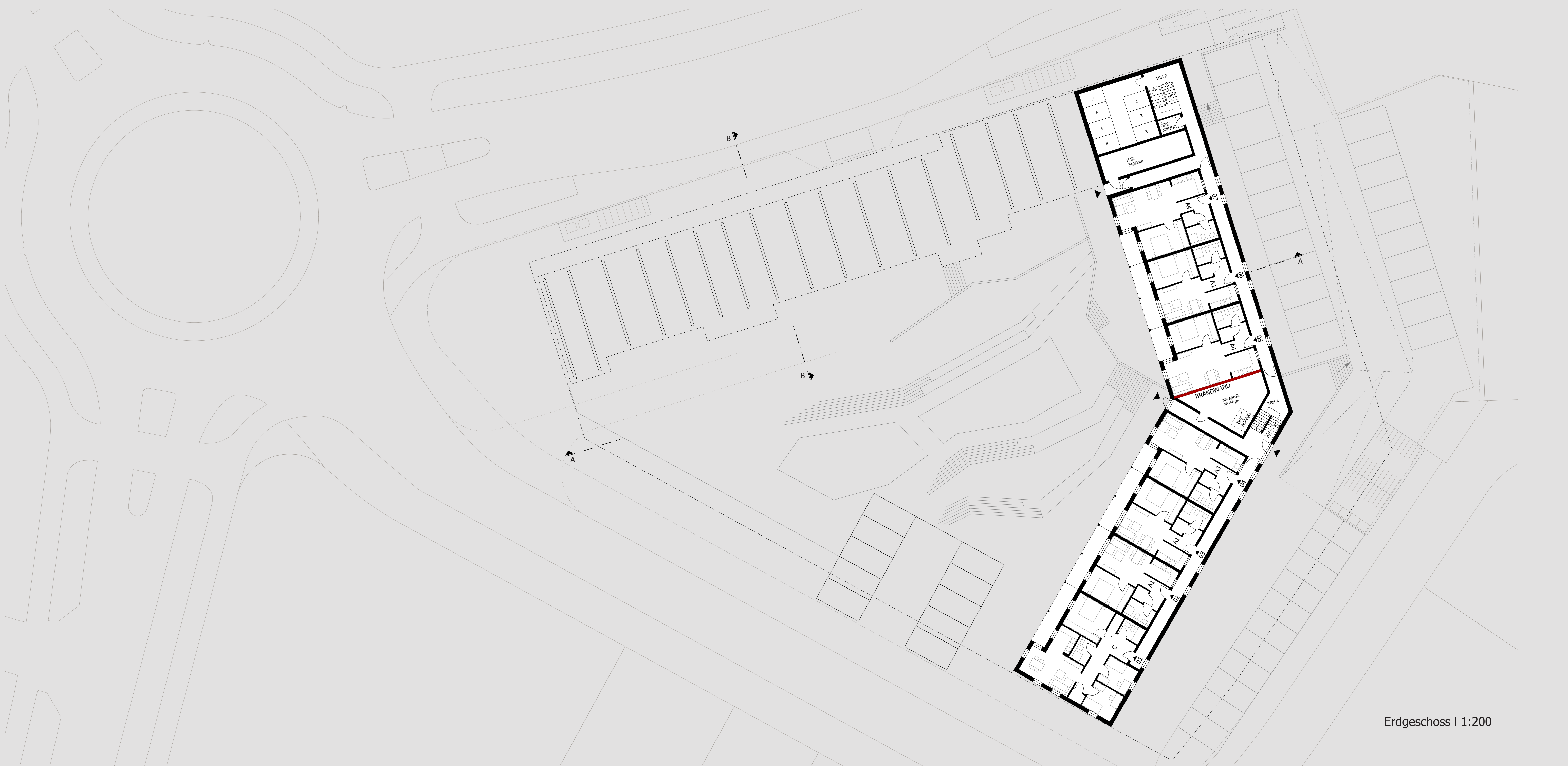
Trier_Wohnen Ober der Herrnwiese

Energieberater: IBN Passivhaus - Technik
 Fachplaner HSL: Planungsbüro Suermann
 Fachplaner Elektro: Wezek GmbH

Das Grundstück lebt von der Topografie. Das Gelände fällt von der viel befahrenen Karl-Carstens-Strasse im Norden in Richtung Süden ab. Die C-förmige Anordnung der vier Gebäudekörper öffnet sich nach Süden und bildet einen terrassierten „Sonnenhof“.
 Der großzügige Aussenraum kann auf unterschiedlichen Geländeebenen von den Bewohnern belebt werden. Das Gelände ermöglicht eine Höhenstaffelung der ein-

zelnen dreigeschossigen Gebäude, die auf verschiedene Art und Weise miteinander verschmelzen, mal 90° über Eck, dann im Versatz und im offenen Winkel. Über alle Treppenhäuser wird der Innenhof erschlossen. Die außenliegenden Erschließungsfure bilden speziell den nördlich gelegenen Wohngebäuden einen Lärmschutz-Puffer, so dass die Wohnbereiche und der große Innenhof abgeschirmt werden.

Die befestigten Flächen für die Hauseingänge, Zufahrten, Parkplätze stellen einen außenliegenden Ring zur Gebäudeerschließung dar. Die in die vertulzten Gebäude bündig integrierten Balkone sorgen für einen einheitliche Baukörper. Im Erdgeschoss der nördlichen Gebäudeteile sind die behindertengerechten Wohnungen angeordnet.



Erdgeschoss | 1:200



Schnitt-Ansicht Süd A-A | 1:200