

# Projekt Weststrecke

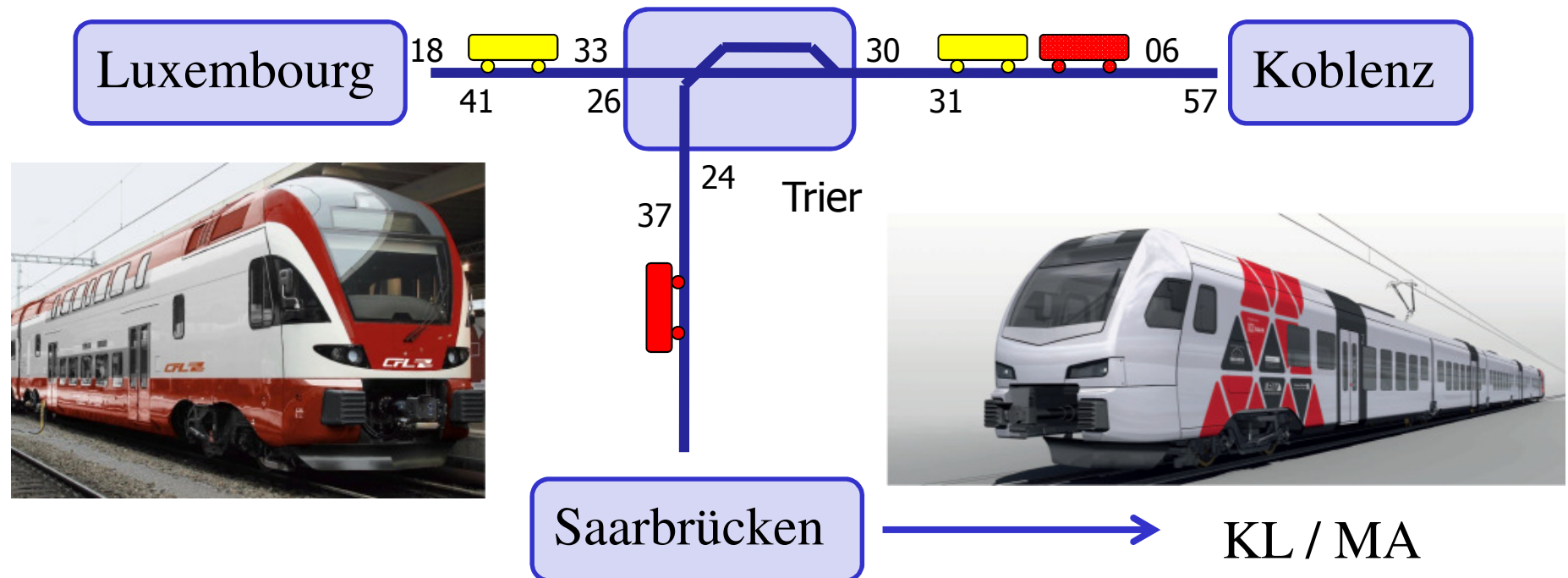


Dr. Thomas Geyer  
Zweckverband Schienenpersonennahverkehr Rheinland-Pfalz Nord  
Präsentation Dezernatsausschuss; Trier am 19.06.2013

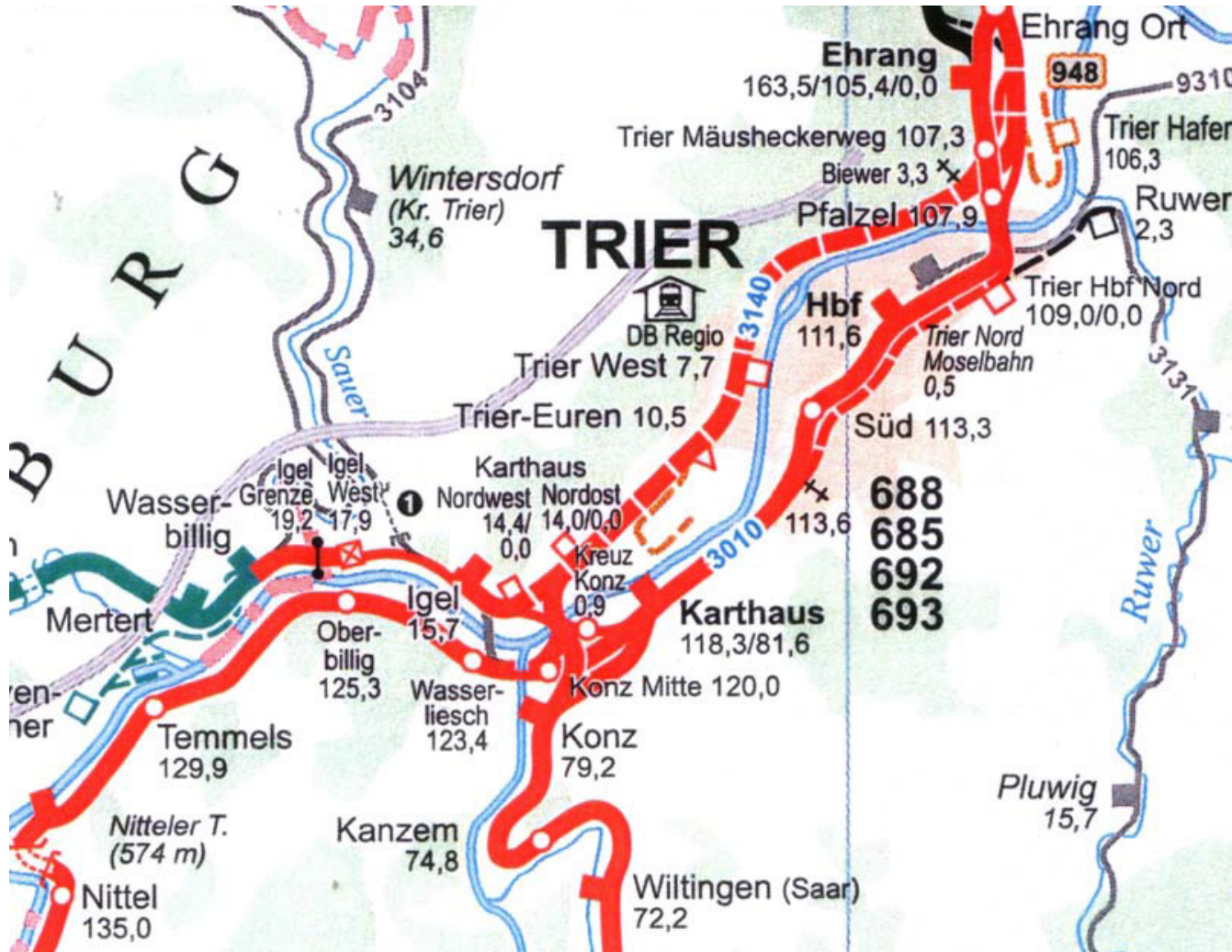
# Rheinland-Pfalztakt 2015: Stand der Umsetzung im Raum Trier

- Dezember 2013: Betriebsaufnahme „Dieselnetz Köln“
  - ➔ neues Betriebskonzept für die Eifelstrecke (30er Knoten Trier, neue Fahrzeuge)
- Dezember 2013: Übernahme des RE 14 (Trier – Luxembourg) durch die CFL
  - ➔ Einsatz neuer elektrischer Doppelstocktriebwagen vom Typ „KISS“
- Dezember 2014: Betriebsaufnahme „RE – Netz Südwest“
  - ➔ neues RE-Konzept für Mosel- und Saarstrecke, 30er Knoten Trier, Flügelkonzept Trier, stündliche Durchbindungen SB – Trier – Koblenz sowie Luxembourg – Trier - Koblenz

## RE – Südwest: Situation in Trier ab 12/2014



# Die „Weststrecke“

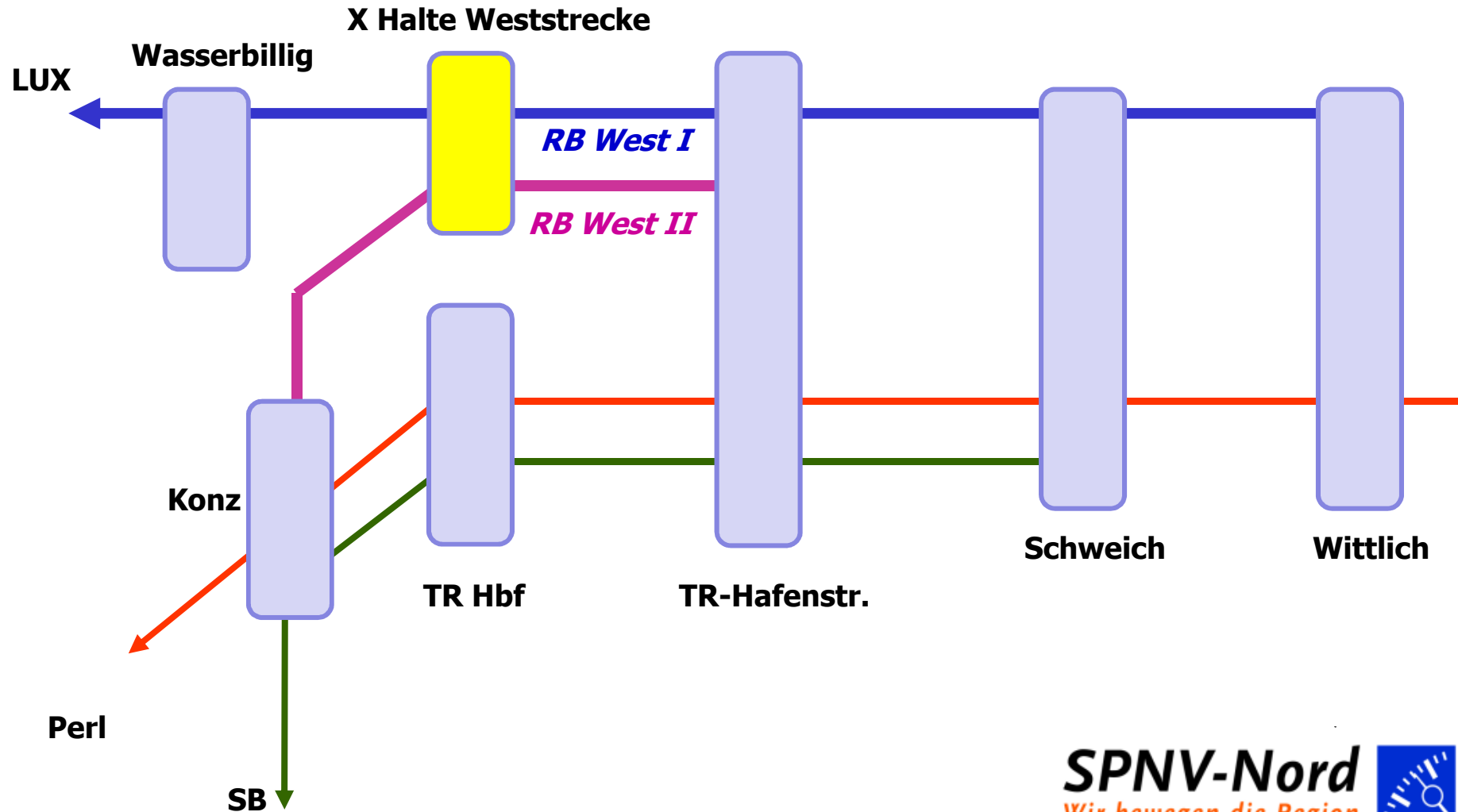


# Stand der Planungen zur Weststrecke (Juni 2013)

- In der Verbandsversammlung des SPNV-Nord und mit Luxembourg abgestimmte Konzeption zu Anpassungen der Regionalbahnen im Moseltal und im Großraum Trier
- Machbarkeitsstudie zu den potentiellen Haltepunkten entlang der Weststrecke sowie eine Potentialermittlung liegt vor
- Ziel zur Umsetzung: Fahrplan 2018
- Konzeptionelle Ziele:
  - SPNV-Erschließung der westlichen Stadtteile von Trier
  - Verbesserung der Stadt – Umland – Verkehre
  - Verbesserungen im grenzüberschreitenden Verkehr nach Luxembourg für Berufspendler

# 1. Das Bedienungskonzept

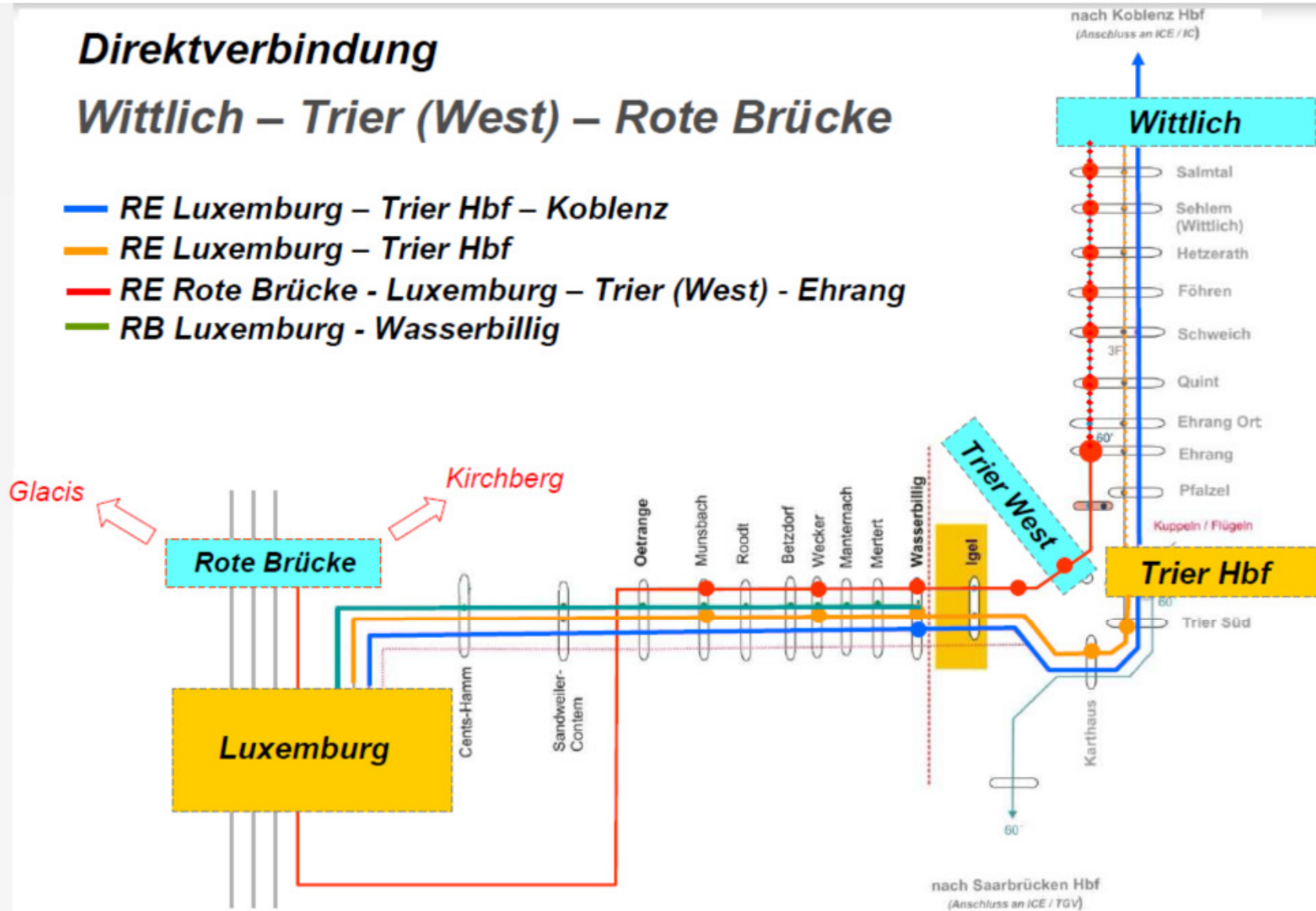
# RB-Konzept für die Region Trier - Variante mit Weststrecke



## Direktverbindung

### Wittlich – Trier (West) – Rote Brücke

- RE Luxemburg – Trier Hbf – Koblenz
- RE Luxemburg – Trier Hbf
- RE Rote Brücke - Luxemburg – Trier (West) - Ehrang
- RB Luxemburg - Wasserbillig



Quelle: CFL, Marc Hoffmann, 2011





# Umsteigepunkt «Gare Pont Rouge »



— Pour  
un développement  
durable



LE GOUVERNEMENT  
DU GRAND-DUCHÉ DE LUXEMBOURG  
Ministère du Développement durable  
et des Infrastructures

# Umsteigepunkt «Gare Pont Rouge»



10016-301 109271.0



Pour  
un développement  
durable



LE GOUVERNEMENT  
DU GRAND-DUCHÉ DE LUXEMBOURG  
Ministère du Développement durable  
et des Infrastructures

## 2. Auswahl der Haltepunkte

Bewertung von insgesamt 14 denkbaren Standorten im Hinblick auf

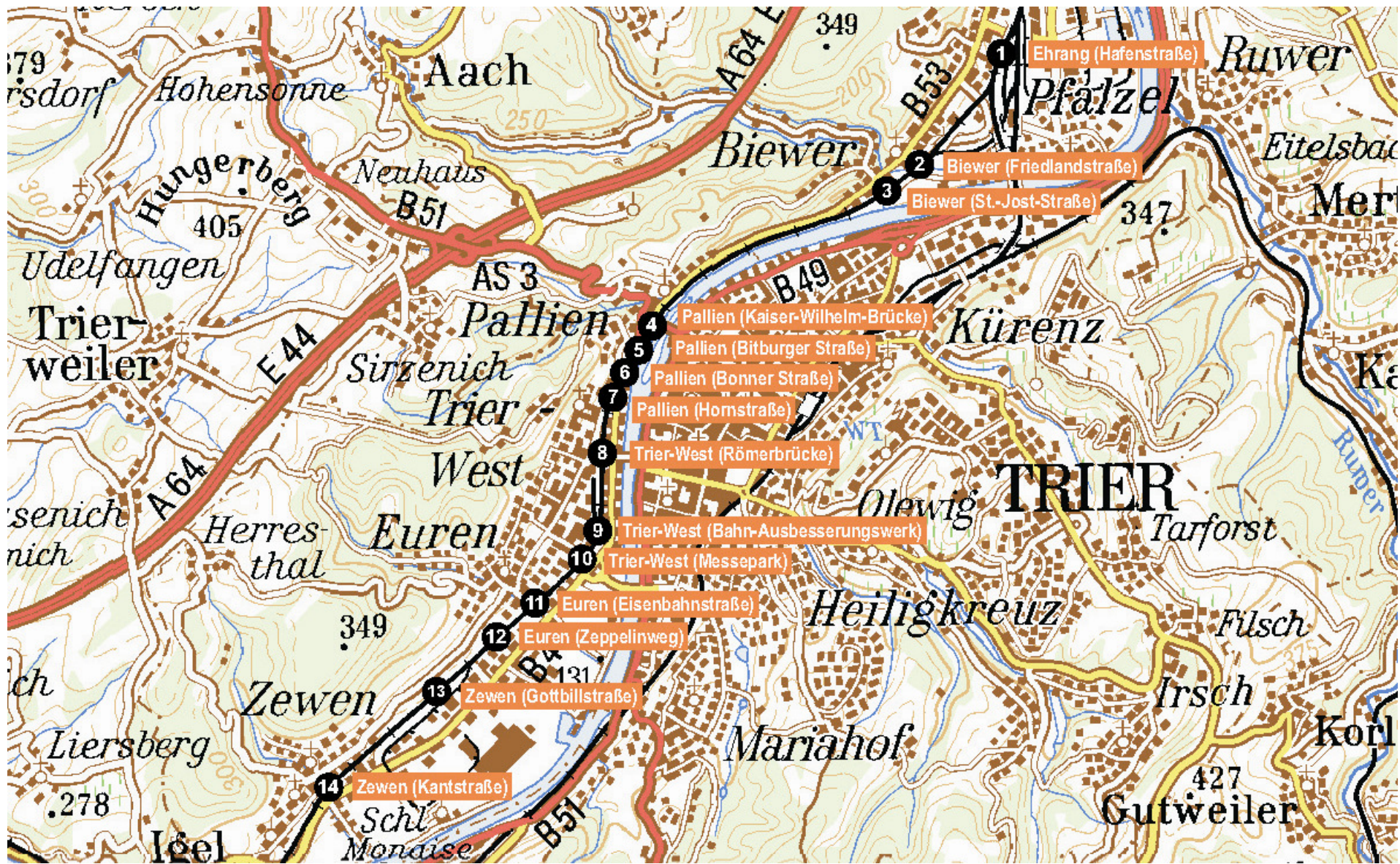
- Fahrgastpotentiale und
- Technische Machbarkeit und Kosten

*Grundlage:*

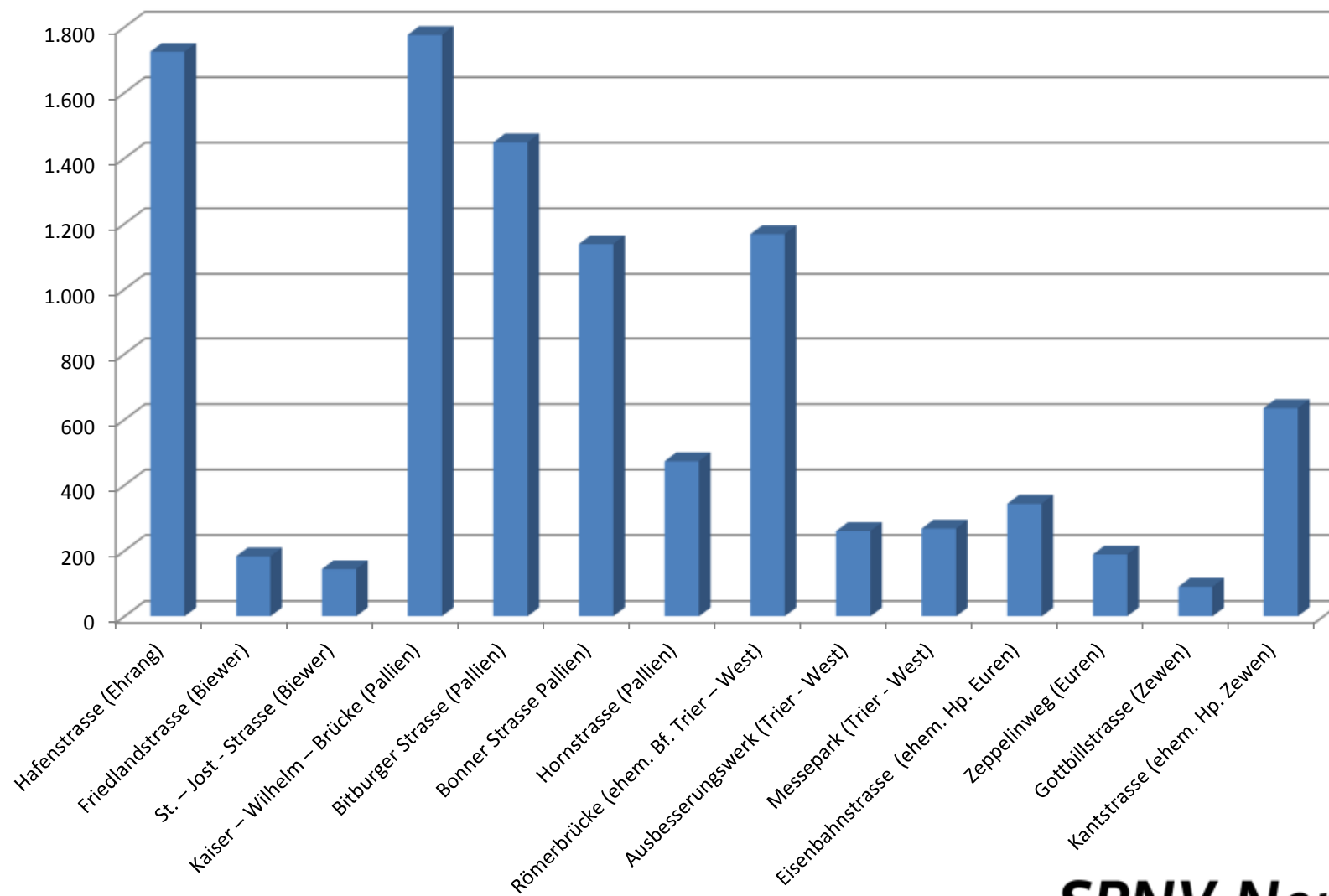
*Gutachten Fa. Stadt-Land-Bahn, Boppard 2013*

## Untersuchte Standorte

Nummer	Makrobereich	Mikrostandort
1	Ehrang	Hafenstrasse (nachrichtlich, wird separat geplant)
2	Biewer	Friedlandstraße
3	Biewer	St. – Jost - Straße
4	Pallien	Kaiser – Wilhelm – Brücke
5	Pallien	Bitburger Straße
6	Pallien	Bonner Straße
7	Pallien	Hornstraße
8	Trier - West	Römerbrücke (ehem. Bf. Trier – West)
9	Trier – West	Ausbesserungswerk
10	Trier - West	Messepark
11	Euren	Eisenbahnstraße (ehem. Hp. Euren)
12	Euren	Zeppelinweg
13	Zewen	Gottbillstraße
14	Zewen	Kantstraße (ehem. Hp. Zewen)



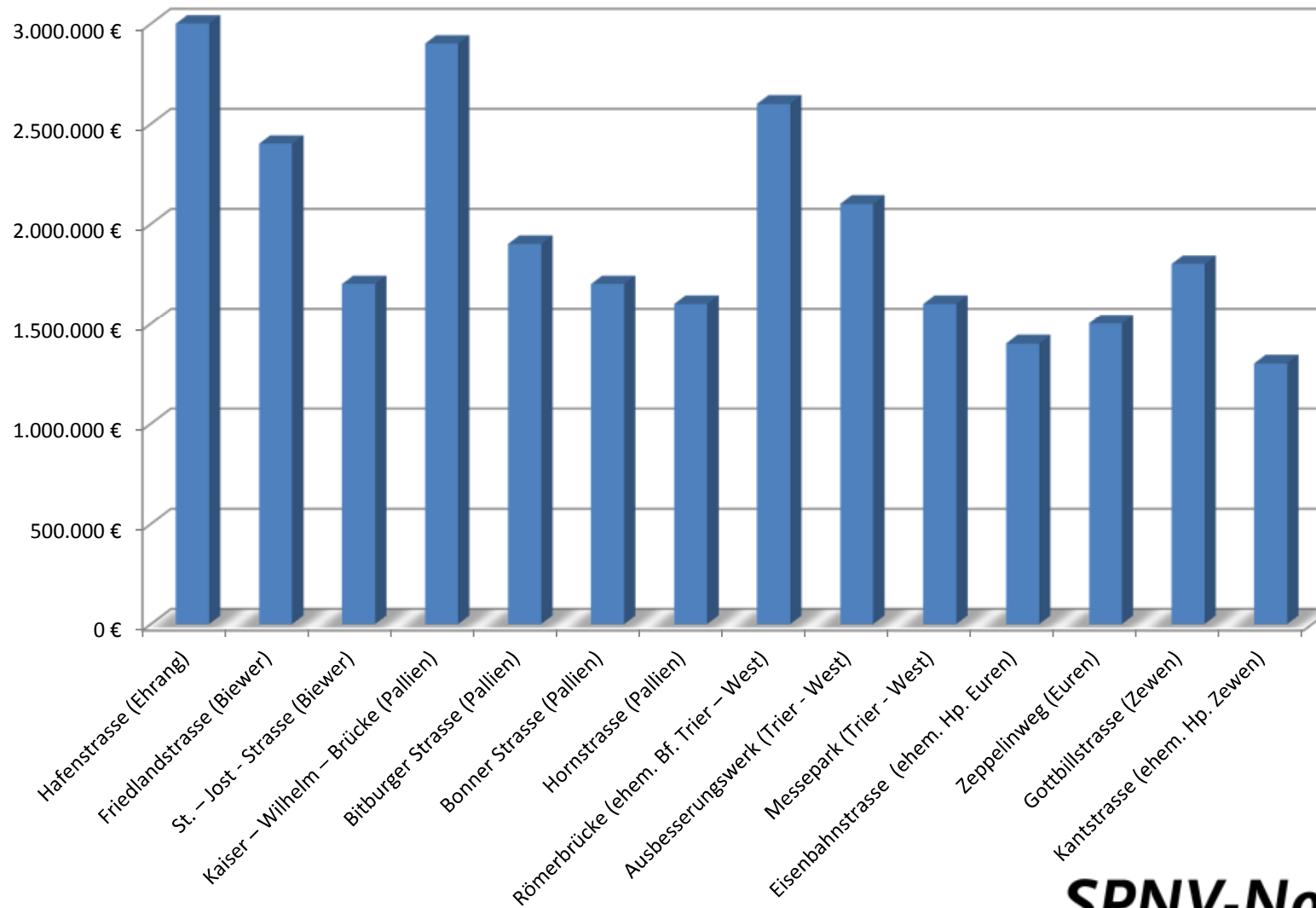
## Übersicht über die Bewertungsergebnisse (Nutzer/Tag)



## Zum Vergleich: Fahrgastpotentiale an der Oststrecke (Stand 2012)

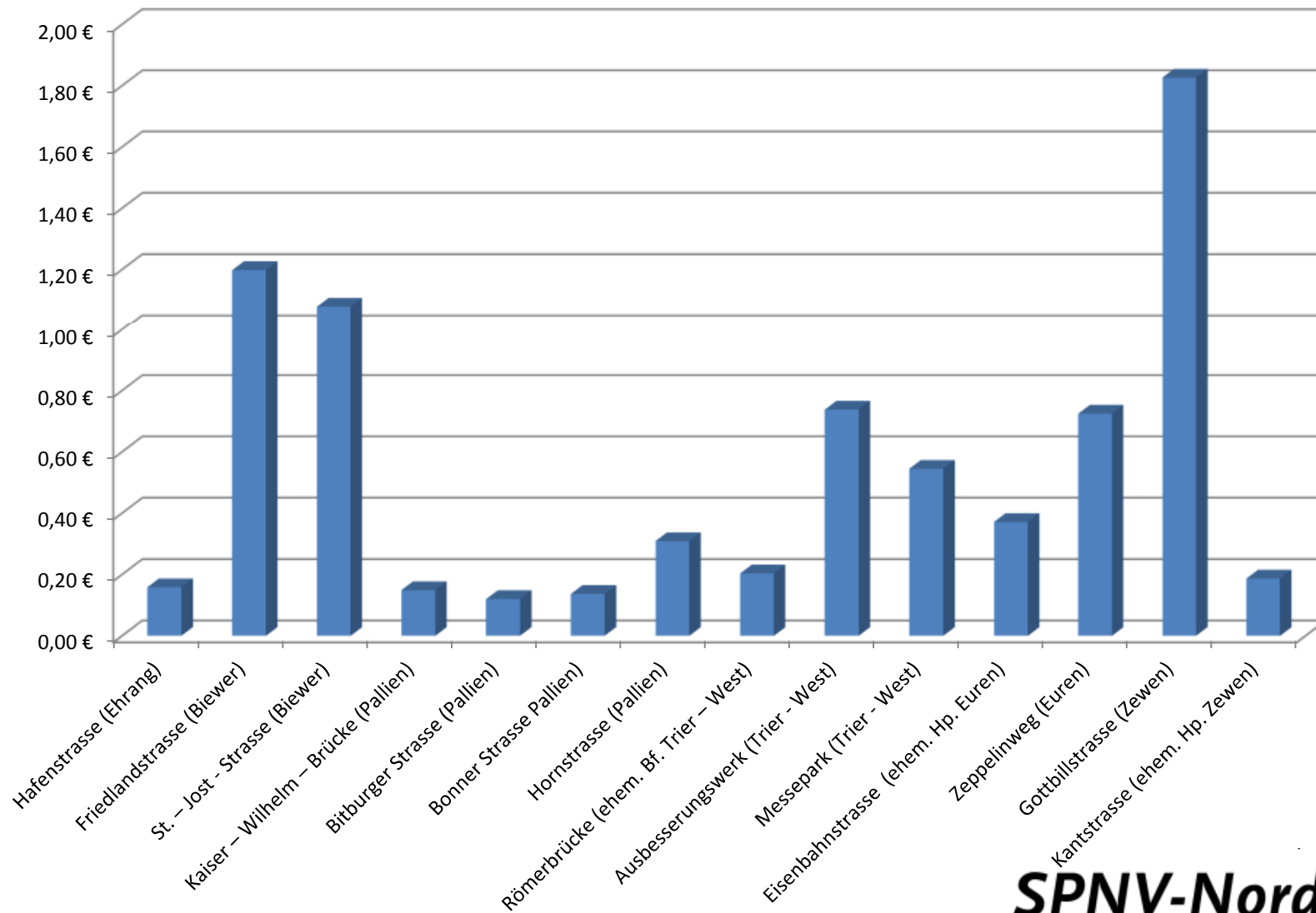
<i>Haltepunkt/Bahnhof</i>	<i>Reisende pro Tag (nur Nahverkehr)</i>
Trier Süd	1.003
Trier Hbf.	11.409
Pfalzel	396
Ehrang	422
Ehrang – Ort	275
Quint	114

## Übersicht über die Bewertungsergebnisse: Kosten (2012)





## Kosten – Nutzen (= Kosten pro Nutzer in 30 Jahren)



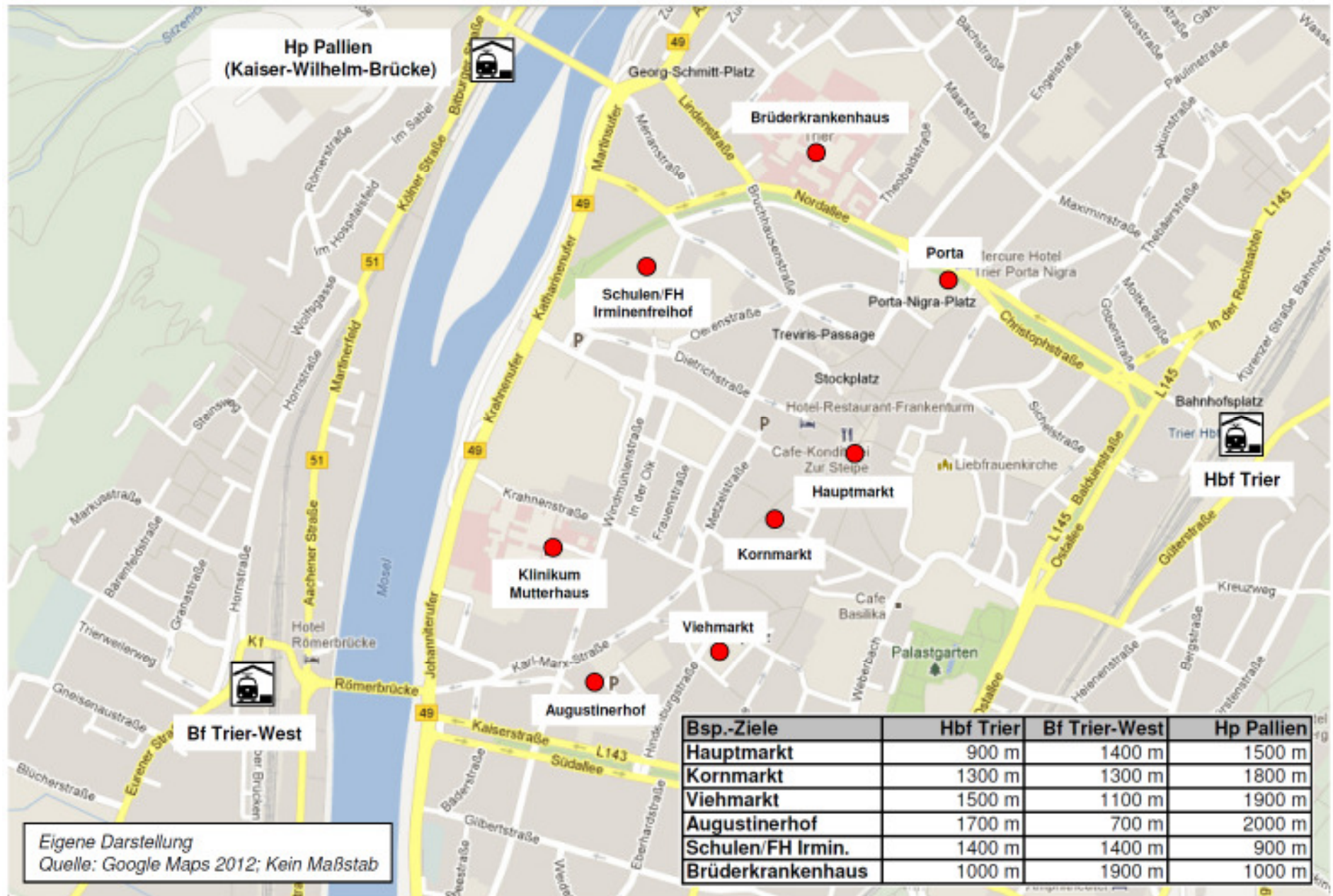
# Standortempfehlung Haltepunkte Weststrecke

- Es wurden insgesamt 13 potentielle Standorte auf ihre technische und städtebauliche Eignung untersucht (+ Hafenstraße)
- Vorrangig empfohlene Standorte:
  - Trier Hafenstraße
  - Pallien (Kaiser-Wilhelm-Brücke)
  - Trier West (Römerbrücke)
  - Euren (Eisenbahnstraße)
  - Zewen (Kantstraße)
- Weitere (zukünftige) Optionen:
  - Biewer
  - Trier Messe
  - Hornstraße (Voraussetzung: Irminensteig)

# Empfehlung des Gutachters

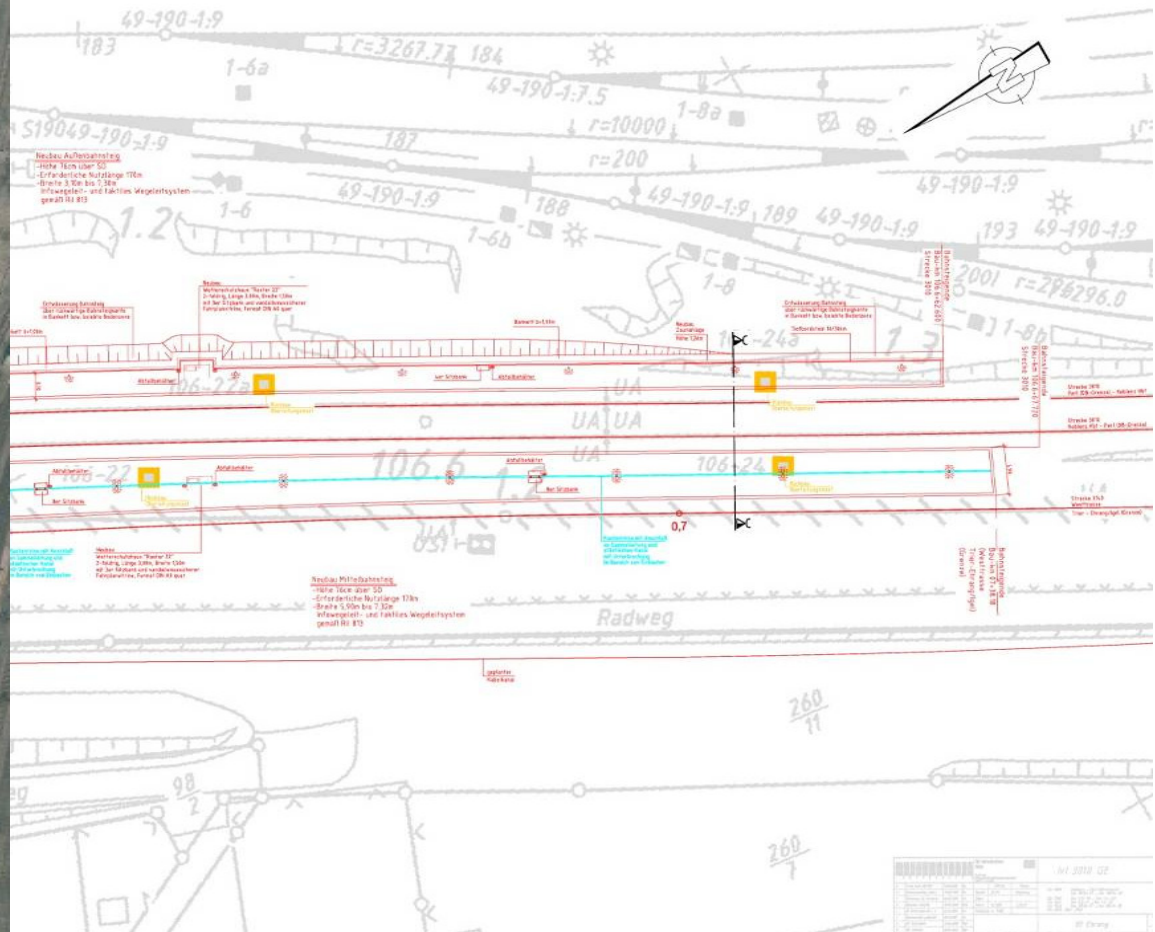


# Fußl. Erreichbarkeit innerstädtischer Ziele vom Hbf Trier, Bf Trier-West und Hp Pallien

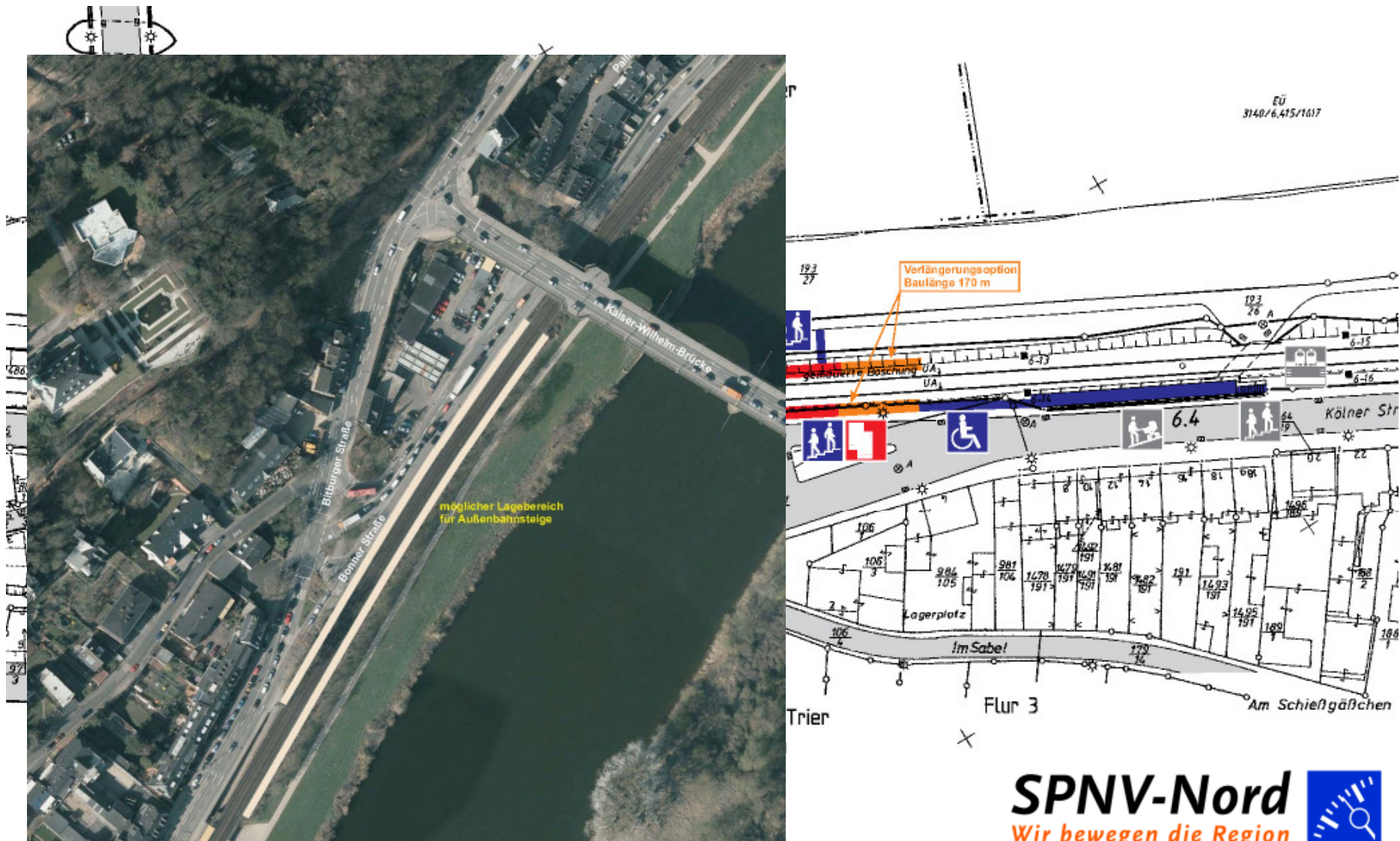


Eigene Darstellung  
Quelle: Google Maps 2012; Kein Maßstab

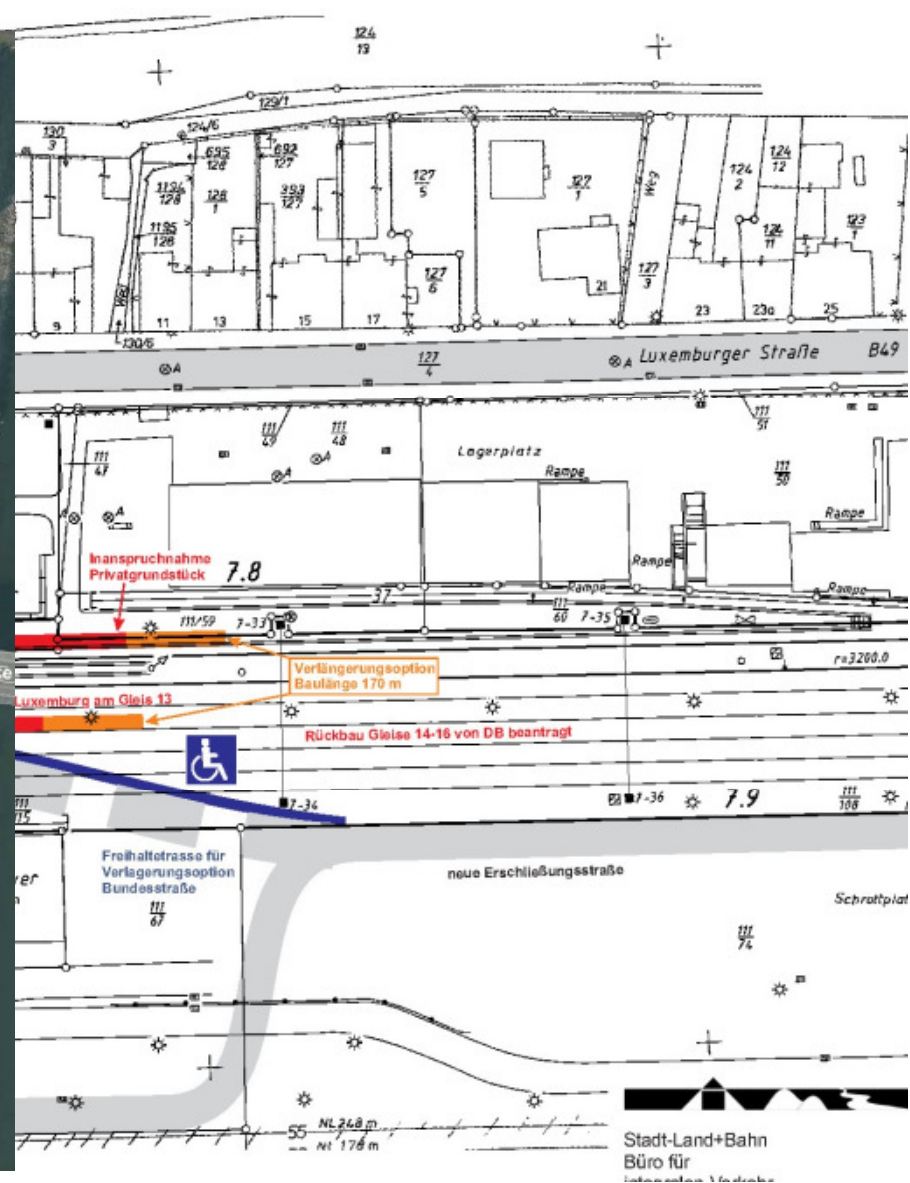
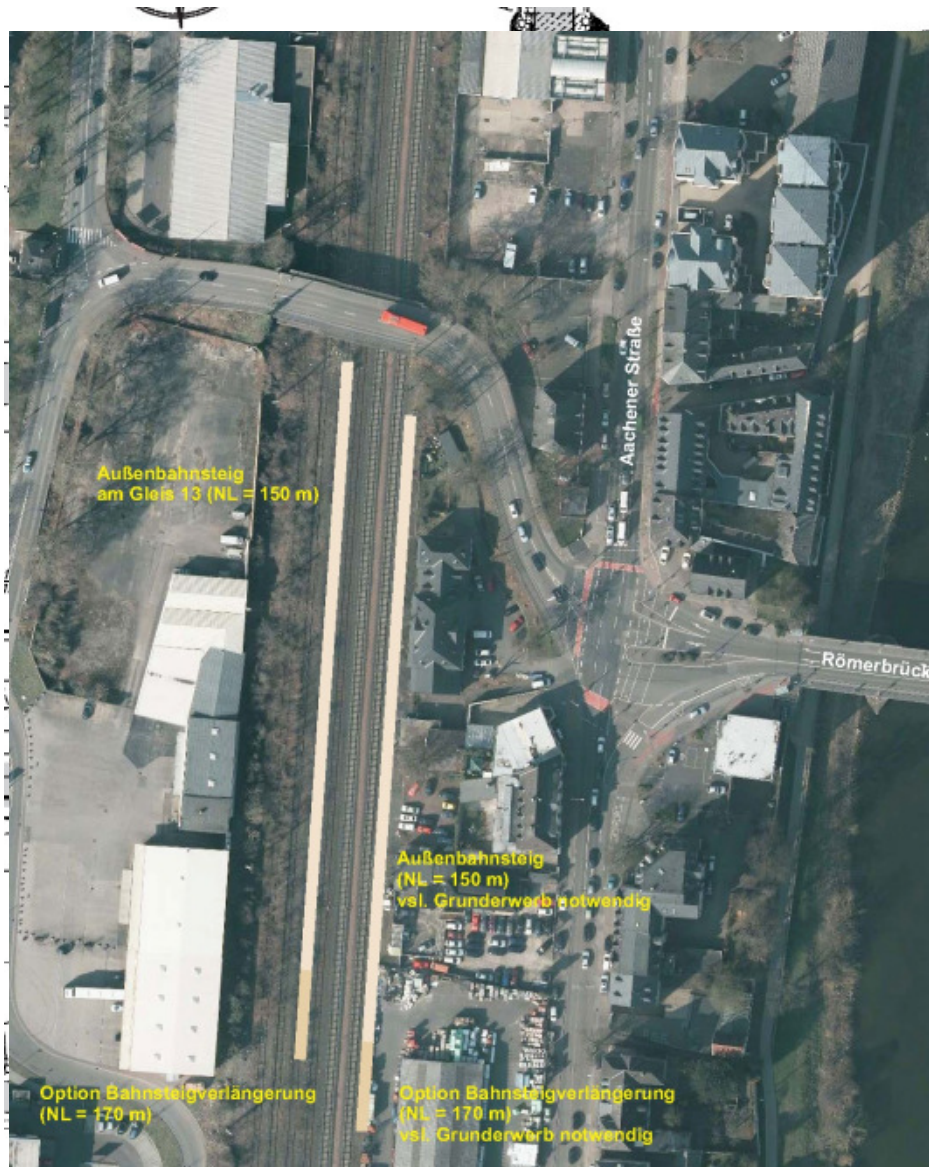
# 1: Ehrang (Hafenstraße)



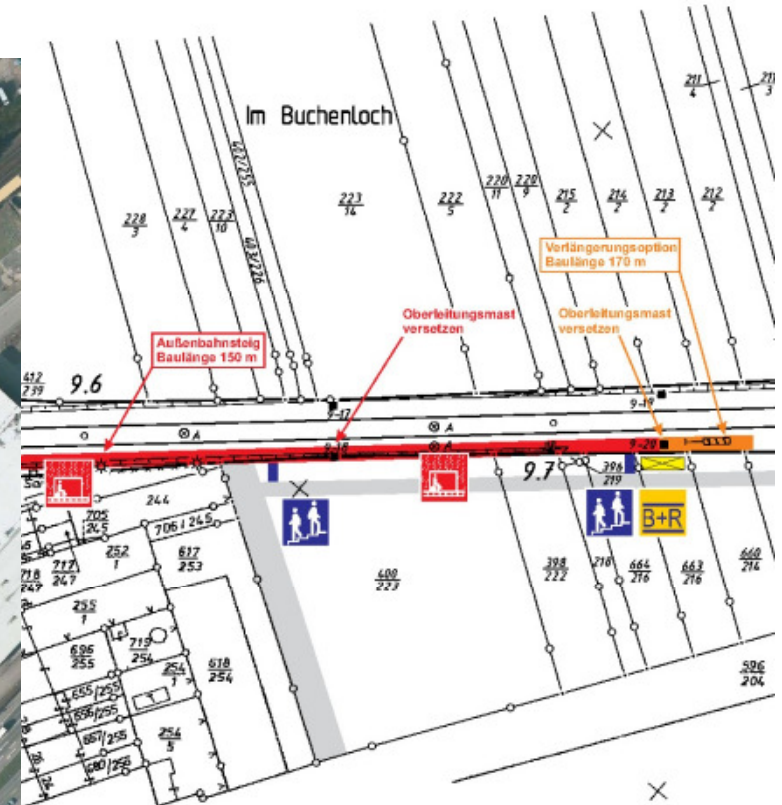
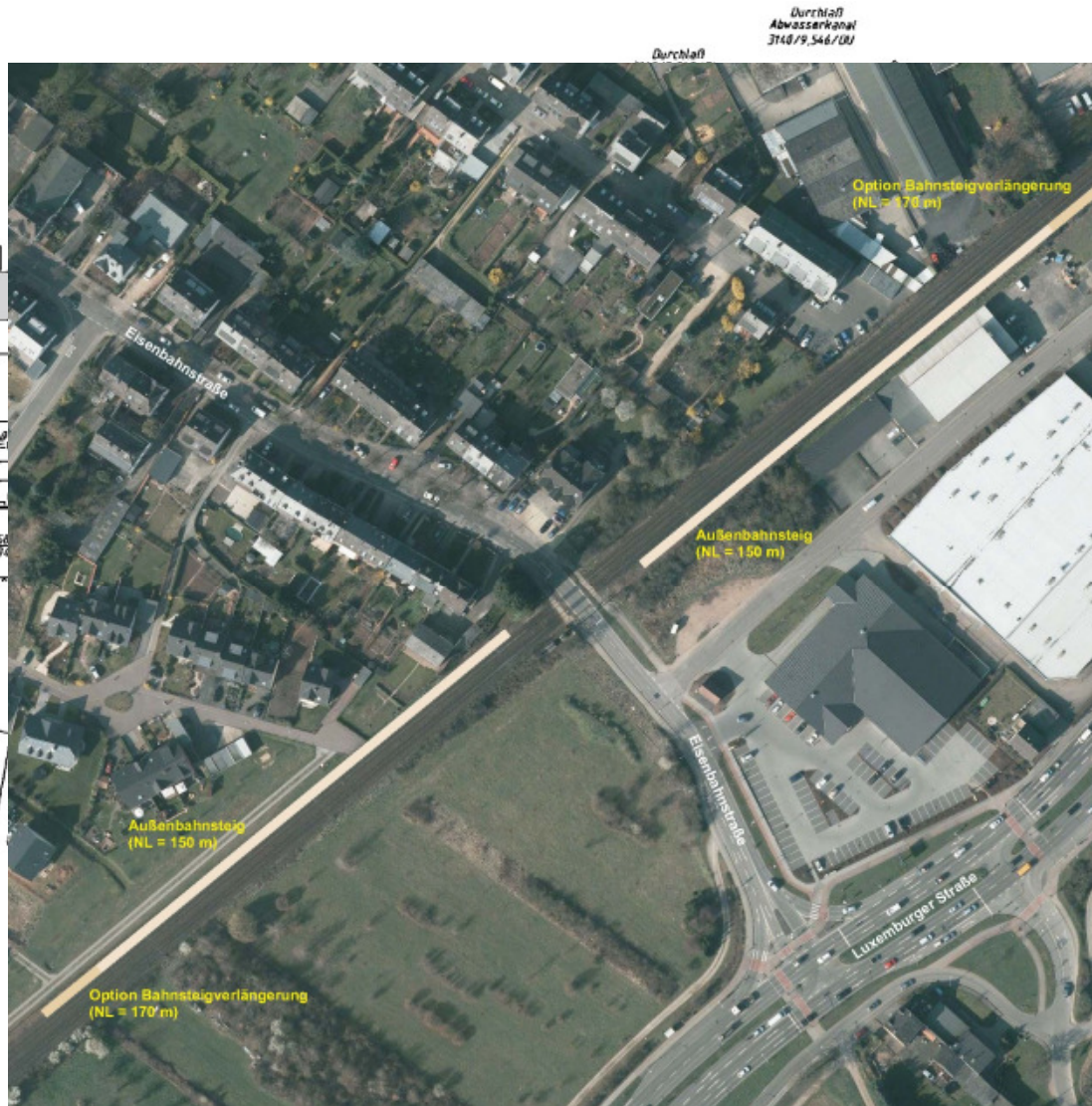
## 4: Pallien (Kaiser-Wilhelm-Brücke)



# 8: Trier-West (Römerbrücke)

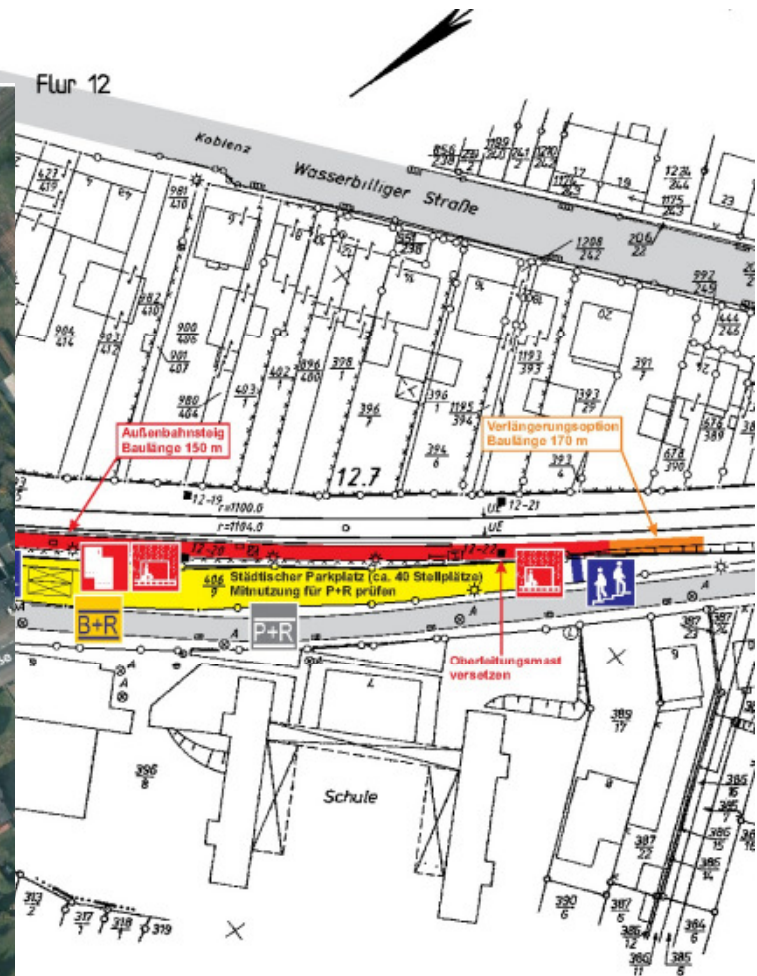


# 11: Euren (Eisenbahnstraße)





# 14: Zewen (Kantstraße)



## Weststrecke: nächste Schritte zur Umsetzung

- Wettbewerbliche Vergabe der Verkehrsleistung der beiden RB – Linien
  - Wittlich – Trier (West) – Luxembourg und
  - Schweich – Trier (West) – Konz – (Saarburg)
- Leistungsvolumen: ca. 900.000 Zkm.
- Planung und Bau der ersten 5 Haltepunkte
  - Gesamtinvestition 15 bis 20 Mio. (brutto)
  - Finanzierung der Verkehrsstationen überwiegend über LuFV oder Landesmittel (Beschluss Koalitionsausschuss am 18.03.13)
  - Umfeldmaßnahmen in Verantwortung der Stadt Trier
  - Evtl. Einbindung der Stadt in die Unterhaltungspflichten

**Herzlichen Dank für Ihre Aufmerksamkeit !**